

PREVENCIÓN, DIAGNÓSTICO Y TRATAMIENTO DEL TABAQUISMO.

Toledo, 16, 18 y 23 de marzo del 2015.





PREVENCIÓN.

ABORDAJE EN ADOLESCENTES.

Material audiovisual para centros.

**Soledad Gómez-Escalonilla Lorenzo.
Enfermera del C.S. de Torrijos.**



TABACO Y ADOLESCENTES

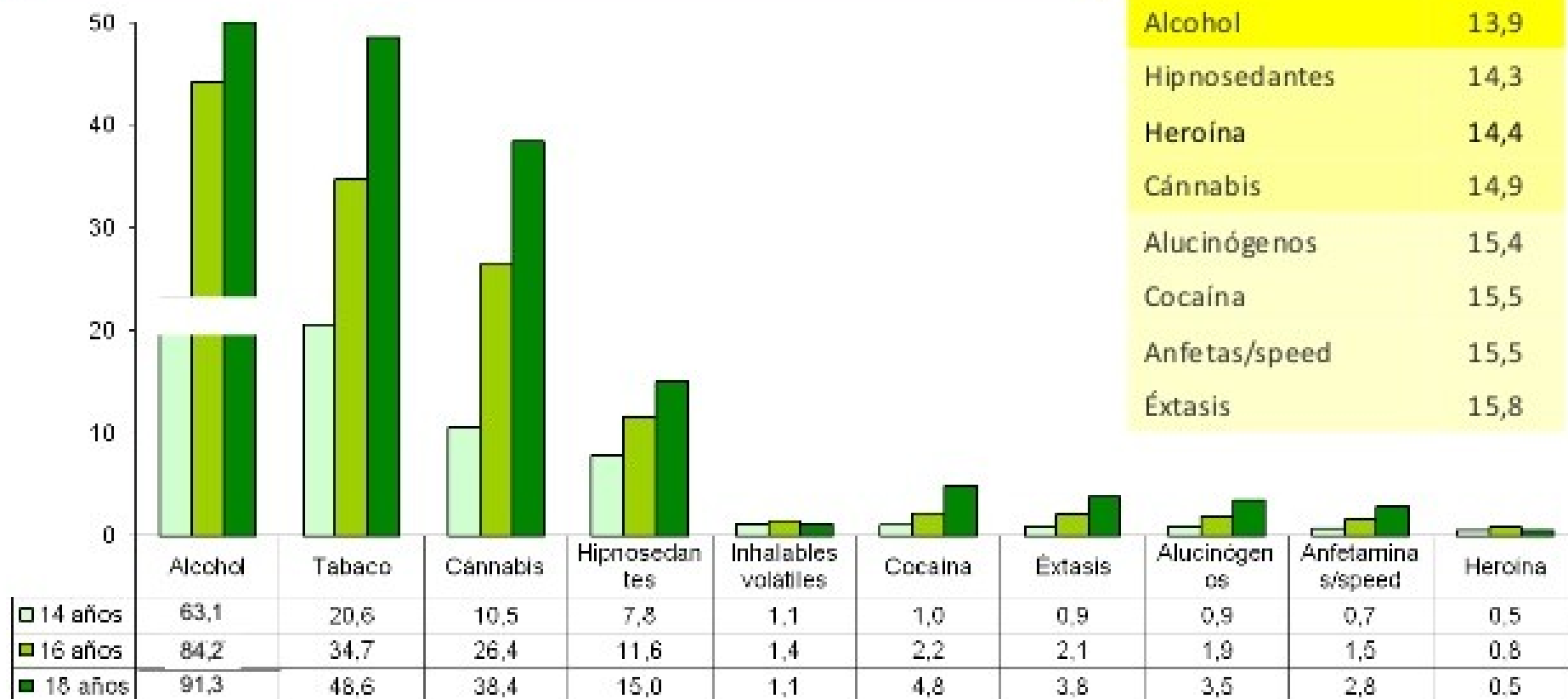
- ESTUDES: Encuesta Estatal sobre Uso de Drogas en Estudiantes de Enseñanzas Secundarias. Realizada desde 1994 a estudiantes de 14 a 18 años.
- Edad de inicio de consumo: 13,6 años.

Porcentaje de consumidores de drogas en el último año, según EDAD y edad media de inicio de consumo. ESTUDES (14-18 años), 2012/2013.

- El porcentaje de consumidores de drogas **aumenta con la edad**.
- La edad media de inicio en el consumo se sitúa entre los **13 y los 16 años** y, en general, se observa una tendencia estable de la evolución.

Edad media de inicio

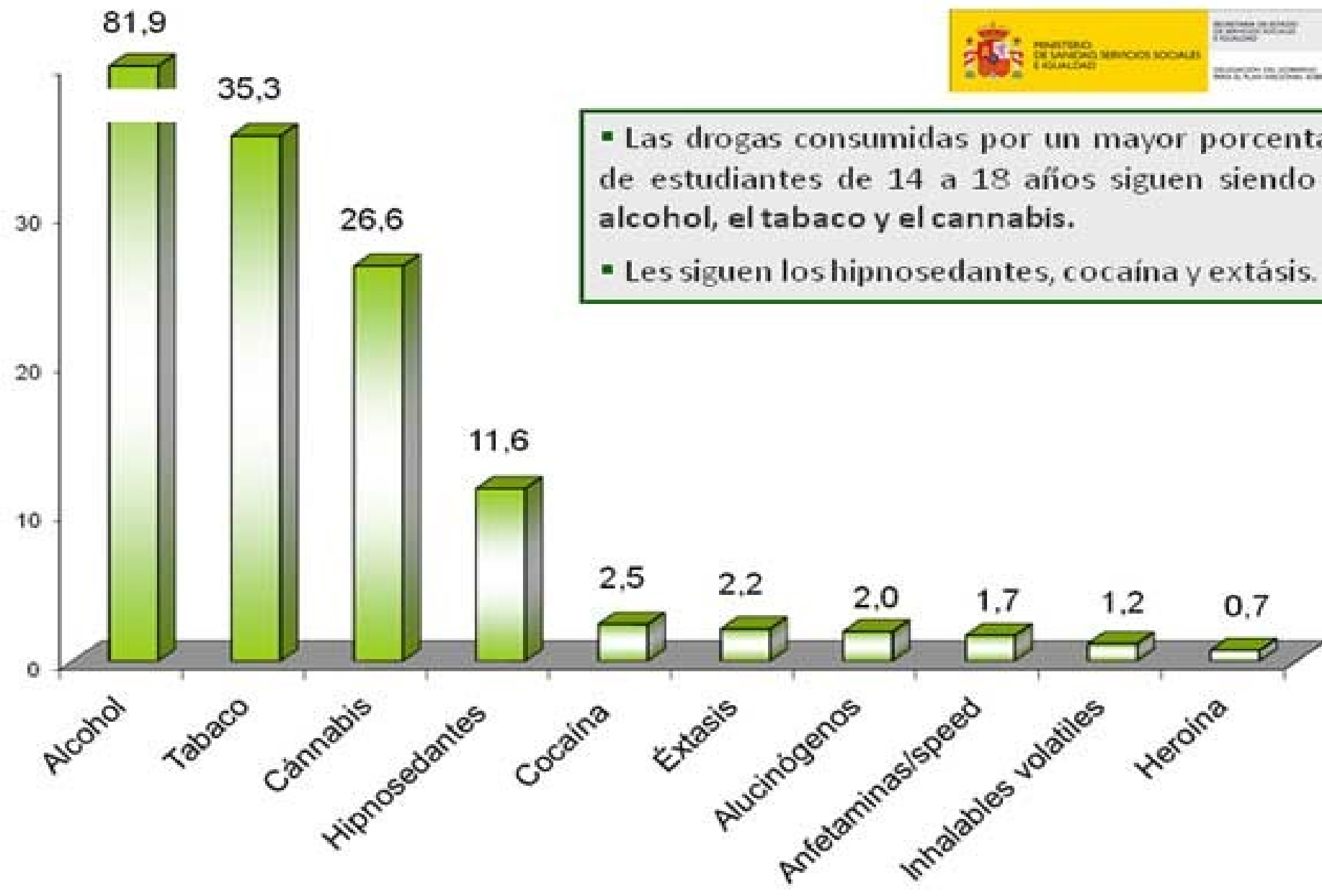
Inhalables	13,4
Tabaco	13,6
Alcohol	13,9
Hipnosedantes	14,3
Heroína	14,4
Cánnabis	14,9
Alucinógenos	15,4
Cocaína	15,5
Anfet/speed	15,5
Éxtasis	15,8



Porcentaje de consumidores de drogas en el último año. ESTUDES (14-18 años), 2012/2013.

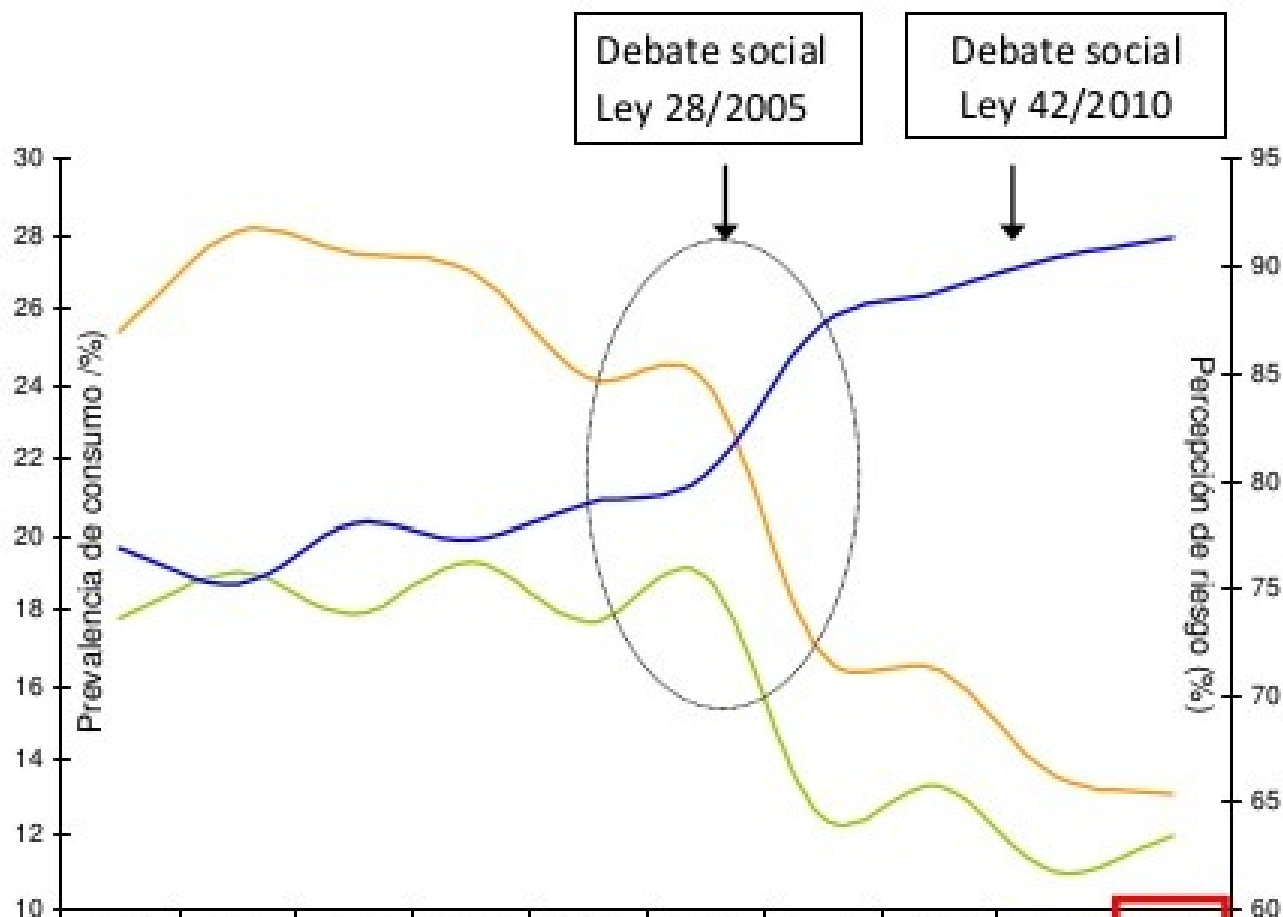


MINISTERIO DE EDUCACIÓN, CULTURA Y DEPORTE
DEPARTAMENTO DE EDUCACIÓN DEL GOBIERNO VASCO



Porcentaje y evolución de consumo diario de TABACO, según sexo. ESTUDES (14-18 años), 1994-2012/2013.

- Se estabiliza la tendencia descendente del consumo iniciada en 2004.
- El consumo está más extendido entre las mujeres (consumo de hombres y mujeres cada vez más cercano).
- La percepción de riesgo ante el consumo diario de tabaco sigue aumentando y la casi totalidad (>90%) de los jóvenes opina que puede producir muchos problemas de salud.



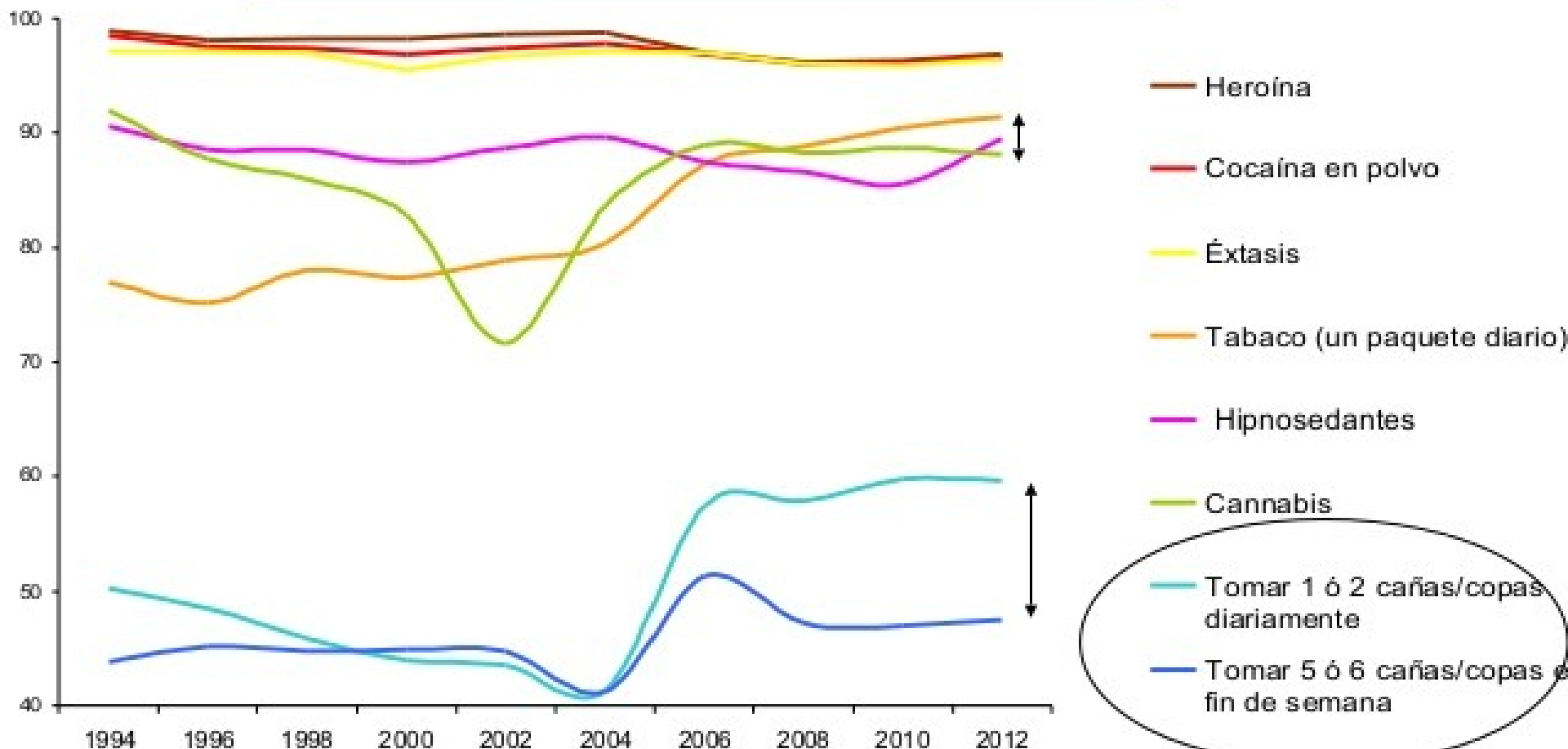
	1994	1996	1998	2000	2002	2004	2006	2008	2010	2012
Hombres	17,8	19,0	17,9	19,3	17,7	18,9	12,5	13,3	11	12
Mujeres	25,4	28,1	27,5	27,0	24,2	24,1	16,9	16,4	13,6	13,1
percepción del riesgo de fumar un paquete diario	76,9	75,2	78	77,3	78,9	80,3	87,3	88,8	90,4	91,4

RIESGO PERCIBIDO

- No consideran el tabaco una droga.
- Desconocen su capacidad de adicción.
- Reconocen los riesgos para la salud del tabaco y lo consideran más peligroso que el cannabis.
- Sólo les preocupan los síntomas inmediatos.

RIESGO PERCIBIDO. % que considera muy peligroso el consumo habitual* de cada sustancia. ESTUDES (14-18 años), 1994-2012/2013.

- El alcohol es la sustancia que se percibe menos peligrosa.
- El tabaco se considera más peligroso que el cannabis.



*al menos 1 vez a la semana



**LOS NIÑOS IMITAN
LOS MALOS EJEMPLOS.**

**NO FUME NI PERMITA QUE FUMEN
DELANTE DE SUS HIJOS.**

Contigo mejor
salud

BIENESTAR CHILE
INSTITUTO NACIONAL DE SALUD

DETERMINANTES Y MOTIVACIONES DEL CONSUMO DE TABACO EN ADOLESCENTES.

DETERMINANTES DEL INICIO DEL CONSUMO

- **Factores socio-demográficos:** Familias de nivel socio-económico bajo. Familias monoparentales.
- **Factores ambientales:** Influencia del consumo de los padres mayor que la influencia de iguales.
Publicidad.
- **Factores personales:** Menor autoestima.
Consumo como un elemento positivo a la hora de relacionarse con sus compañeros.

DETERMINANTES DEL INICIO DEL CONSUMO

- **Factores del comportamiento:** Adolescentes con peores resultados académicos. Los que consumen alcohol y otras drogas tienen más probabilidad de convertirse en fumadores.



MOTIVACIONES PARA EL CONSUMO

➤ **Intervención de prevención eficaz:**

- Conocer las actitudes, creencias y experiencias de los adolescentes para el consumo de tabaco.
- Incorporar la perspectiva de género en estos programas.



MOTIVACIONES PARA EL CONSUMO

Motivaciones comunes:

- Por curiosidad.
- Influencia e integración en el grupo de iguales.
- Fumar aparece asociado a una actividad de adultos, o de chicos y chicas mayores.

MOTIVACIONES PARA EL CONSUMO

Motivaciones en las chicas:

- Adelgazar.
- Calmar el estrés o nerviosismo.
- Mejora las relaciones con el sexo opuesto.
- Imagen de rebeldía.



MOTIVACIONES PARA EL CONSUMO

Motivaciones en las chicos:

- Búsqueda de seguridad.
- Rol de autoridad personal.
- Menor consumo en relación con su participación en el deporte.



PREVENCIÓN CONSUMO DE TABACO

Investigación:

- Pocos estudios de investigación evaluando las intervenciones preventivas en adolescentes.
- Madrid y Cataluña desde 1997-2002. Intervención escolar dentro del proyecto internacional.
- Estudio ACEPTA en la Comunidad de Madrid.

PREVENCIÓN CONSUMO DE TABACO

Intervenciones preventivas eficaces:

- Grupo de edad 12-14 años.
- Intervenciones educativas en las que los adolescentes participen activamente.
- Inclusión de los padres/madres en estos programas.

PREVENCIÓN CONSUMO DE TABACO

Intervenciones preventivas eficaces:

- Necesidad de sesiones de refuerzo (a los 2 años).
- Cumplimiento de la legislación en la venta de tabaco.
- Campañas publicitarias para prevención de consumo en adolescentes. Recuerdan las más impactantes.

PREVENCIÓN CONSUMO DE TABACO

Intervenciones preventivas eficaces:

- Modelo de determinantes de la conducta:
Actitud, Influencia Social y Autoeficacia.

1. Conocimientos de los efectos del tabaco.
2. Análisis de la publicidad.
3. Motivos de consumo.
4. Entrenamiento en habilidades sociales.

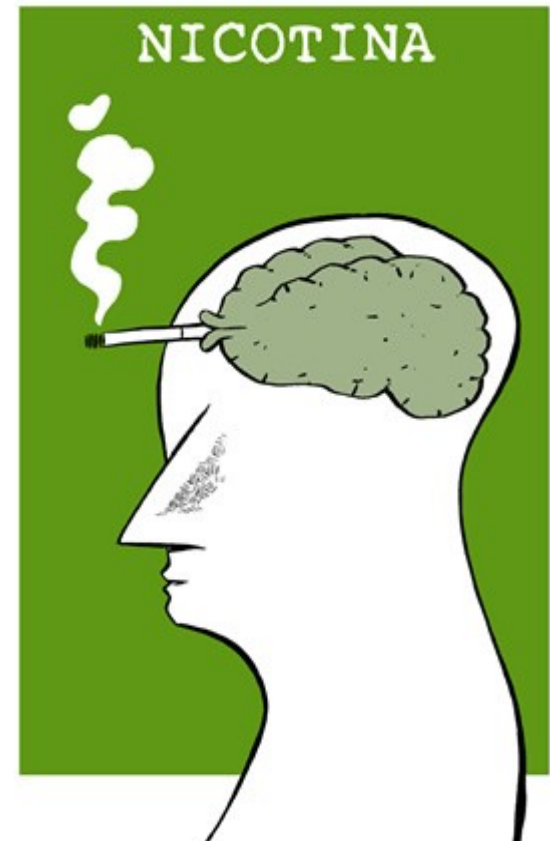
PREVENCIÓN CONSUMO DE TABACO

Efectos del tabaco que influyen en los adolescentes:



PREVENCIÓN CONSUMO DE TABACO

Componentes del tabaco. Adicción:





**INTERVENCIONES
PREVENTIVAS
EN ADOLESCENTES**

ADOLESCENTES SIN TABACO

➤ Actividades dirigidas a alumnos:

1º ESO: Mitos entorno al tabaco, adicción, efectos del tabaco y fumador pasivo e influencia de las personas en la decisión de fumar.

2º ESO: Taller sobre publicidad y tabaco. Presión de grupo y asertividad.

ADOLESCENTES SIN TABACO

- Actividades dirigidas a profesores y trabajadores de los centros. Tratamiento deshabituación.
- Actividades con las familias. Información sobre la actividad. Participación en las actividades.



CLASES SIN HUMO

- Talleres educativos dirigidos por los profesores.
- Temas: Análisis del proceso de iniciar a fumar. Componentes del tabaco. Publicidad. Efectos del consumo. Creencias erróneas.
- Compromiso de no fumar durante el curso.
- Concurso eslóganes sobre el tabaco.



¿TÚ CONSUMES

0 MAS BIEN

TE CONSUMES?

**FUMAR ES
UN JUEGO**



**EN EL QUE
SIEMPRE PIERDES**

MOLANDES
PORRUE NO



FUNAMOS

CONCURSO MENSAJES PUBLICITARIOS

- Dirigido a alumnos/as 2º ESO. 3 sesiones.
- Prevención consumo de drogas:
 - Efectos de las drogas.
 - Creencias erróneas y mitos.
 - Motivos de consumo.
 - Taller de asertividad.

CONCURSO MENSAJES PUBLICITARIOS

- Participación en un concurso en el que tienen que elaborar un mensaje publicitario para la prevención de consumo de drogas en adolescentes.
- Requiere la participación de los profesores. Colaboración entre los profesionales del Centro de Salud y el Instituto de Secundaria.

NO TE DEJES ENGANAR...



PAGAS UN ALTO PRECIO

CONSIGUE TU FANTÁSTICO CANCER DE PULMÓN POR POCO MÁS DE 1€ AL DÍA

TORRELODONES 918499099
Diplo, tres dormitorios, aire acondicionado, piscina, garage, piscina, perfecta para...

ALPEDRETE 918499099
Independencia extrema, dormitorios, urbanización, ca, calidades, piscina GILMAR.

ESCORIAL
Amueblado, independi celer 1.885 aprox, pazo, vistas, 5...

ESCORIAL
Parado 2, roa, jardín, MAR.

GALAPAGOS
Inde...

VERANO

INMOBILIARIA ALQUILER

MADRID

CARRERA 676767907
Andalucía, Poligro Industrial a m... hora de Madrid, 250.000 metros. Parcela o total.

ESCORIAL

TORRELODONES

OTRAS PROVINCIAS

PONTEVEDRA 812848891
Baiona, p...

AVENIDA DE PUIGOS 913832244
19, oficina, oficina, edificio de dise... no, dis...

BARATOS
FUMAR PERJUDICA GRAVEMENTE SU SALUD Y LA DE LOS QUE ESTÁN A SU ALREDEDOR

VERANO

MADRID

CARRERA

ESCORIAL

TORRELODONES

TURÍSTICOS 915194748

AVENIDA DE PUIGOS 913832244
19, oficina, oficina, edificio de dise... no, dis...

BARATOS
FUMAR PERJUDICA GRAVEMENTE SU SALUD Y LA DE LOS QUE ESTÁN A SU ALREDEDOR

VERANO

MADRID

CARRERA

ESCORIAL

TORRELODONES

TRABAJO

601
OFERTAS

ALBAÑILES 810742932
Incorporación inmediata.

CAMARERO 913207053
Camarero experiencia, Zona Campo Naciones, Madrid, 1.140 euros netos.

EMPRESA
Construcción promotora a nivel nacional precisa Jefe de obra y Encargado para Obra Pública en Minicita (Toledo). Experiencia mínima 5 años demostrables. Enviar C. V. al apartado de correos 209 de Valladolid.

HOTEL 948295522
103 en Guadalajara necesita camareros, cobradores.

SE 90830 940723
Necesita camarero p... sofa.

MUDANZAS 404
918703231

MO

AUTOM

COM

TRABAJO

601
OFERTAS

ALBAÑILES 810742932
Incorporación inmediata.

CAMARERO 913207053
Camarero experiencia, Zona Campo Naciones, Madrid, 1.140 euros netos.

EMPRESA
Construcción promotora a nivel nacional precisa Jefe de obra y Encargado para Obra Pública en Minicita (Toledo). Experiencia mínima 5 años demostrables. Enviar C. V. al apartado de correos 209 de Valladolid.

HOTEL 948295522
103 en Guadalajara necesita camareros, cobradores.

SE 90830 940723
Necesita camarero p... sofa.

MUDANZAS 404
918703231

MO

AUTOM

COM

¿Todavía no te has enterado?



Fumar puede matar

Fumar puede reducir el flujo sanguíneo y provoca impotencia

Fumar perjudica gravemente su salud y la de los que están a su alrededor

Fumar puede matar

Orta vida

ayuda pa dejar de fumar consulte a su médico farmacéutico

Fumar puede matar

Fumar perjudica gravemente su salud y la de los que están a su alrededor

fumar provoca cancer mortal e pulmón

fumar perjudica gravemente su salud y la de los que están a su alrededor

fumar puede matar

fumar perjudica gravemente su salud y la de los que están a su alrededor

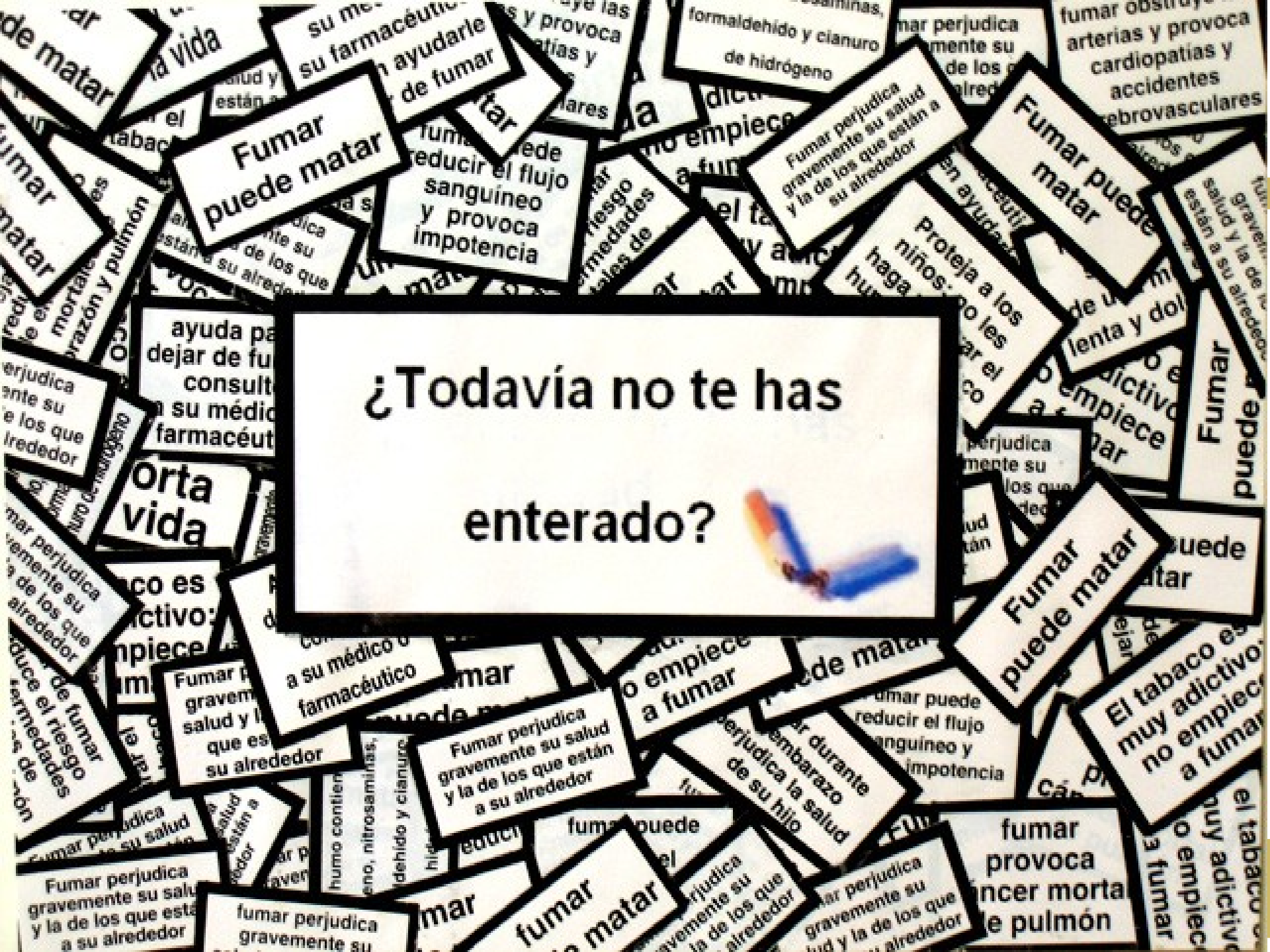
El tabaco es muy adictivo, no empiece a fumar

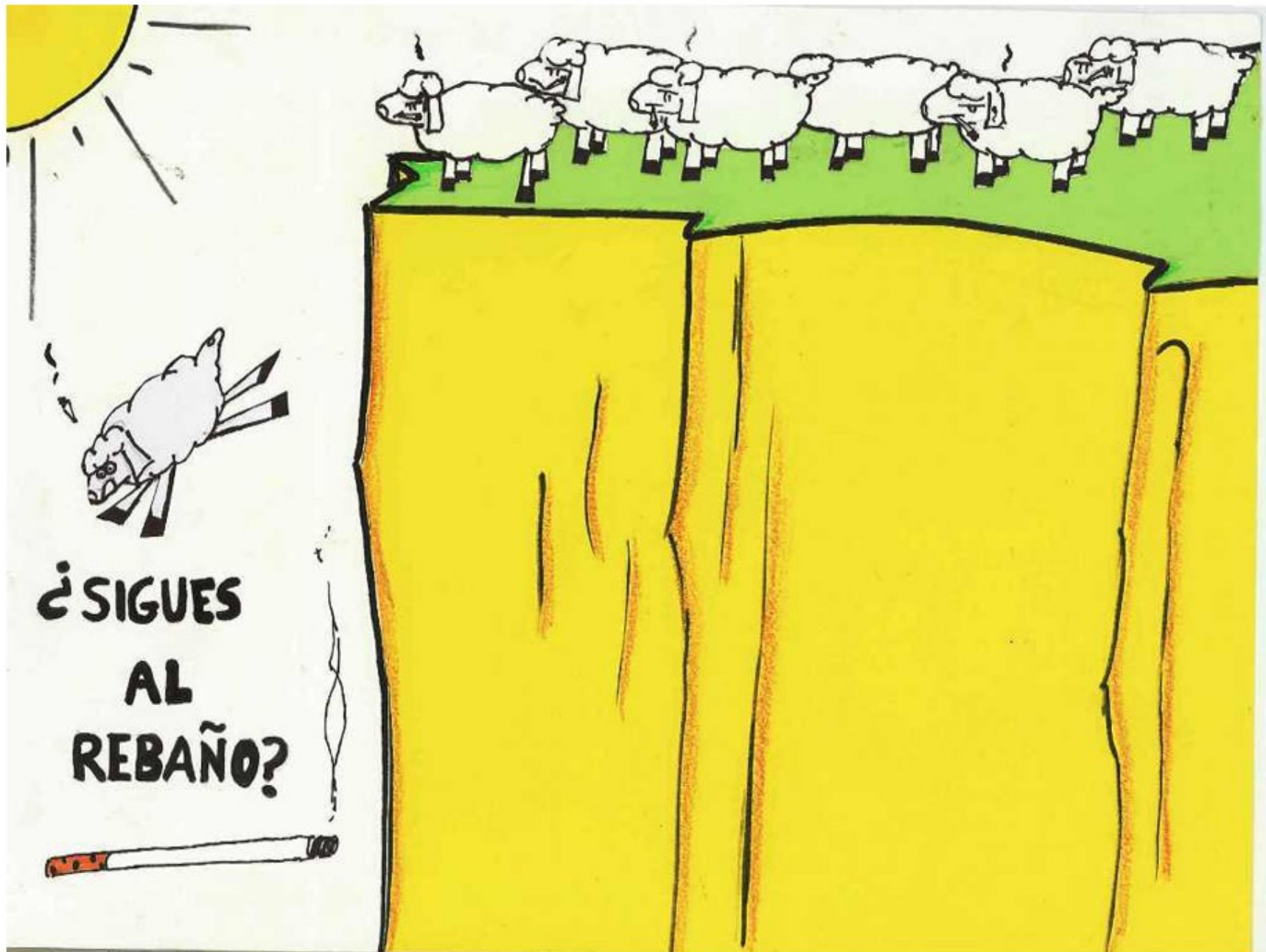
Fumar perjudica gravemente su salud y la de los que están a su alrededor

fumar

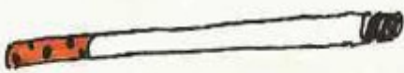
fumar perjudica gravemente su salud y la de los que están a su alrededor

el tabaco es muy adictivo, no empiece a fumar





**¿SIGUES
AL
REBAÑO?**



FUENTES MATERIAL AUDIOVISUAL

- Material de la FAD (Fundación de Ayuda contra la drogadicción).
- Utilización vídeos/material confeccionado por los adolescentes.
- Películas para trabajar la influencia del grupo de iguales.
- Recursos Internet: Ministerio, Consejerías, etc.

CONCLUSIONES

- Es necesario abordar la prevención de consumo de tabaco en adolescentes.
- Participación adolescentes + implicación familiar y entorno educativo.
- Motivos de inicio de consumo. Publicidad.
- Herramientas como la asertividad.

Después de 25 años explicando los peligros de las drogas, sabemos que la clave es

TRABAJAR CON LAS PERSONAS

