

PREVENCIÓN, DIAGNÓSTICO Y TRATAMIENTO DEL TABAQUISMO.

Toledo, 16, 18 y 23 de marzo del 2015.



SOCAMPAR





EL PROCESO DE APRENDER A FUMAR

Toledo 16 de marzo del 2015



M^a Belén Villarín Hernández. DUE Servicio de Neumología.
Hospital Virgen de la Salud. Toledo

TABAQUISMO:

GENERALIDADES

COMPONENTES

EL PROCESO DE APRENDER A FUMAR

PUBLICIDAD



**EL TABACO ES LA
PRIMERA CAUSA
DE MUERTE
EVITABLE EN EL MUNDO**



5 MILLONES DE PERSONAS MUEREN AL AÑO POR CAUSA DEL TABACO





31 de mayo - **Día Mundial sin Tabaco**

¿Sabías que...

cada año mueren casi 5 millones de personas por enfermedades relacionadas con el tabaco?

Es la principal causa evitable de muerte en el mundo.

CONSECUENCIAS DE FUMAR???



Enfermedades vinculadas al tabaco

BOCA & FARINGE

Cáncer

CORAZÓN

- Enfermedad coronaria

ESÓFAGO & ESTOMAGO

- Cáncer
- Úlcera

ÚTERO & OVARIO

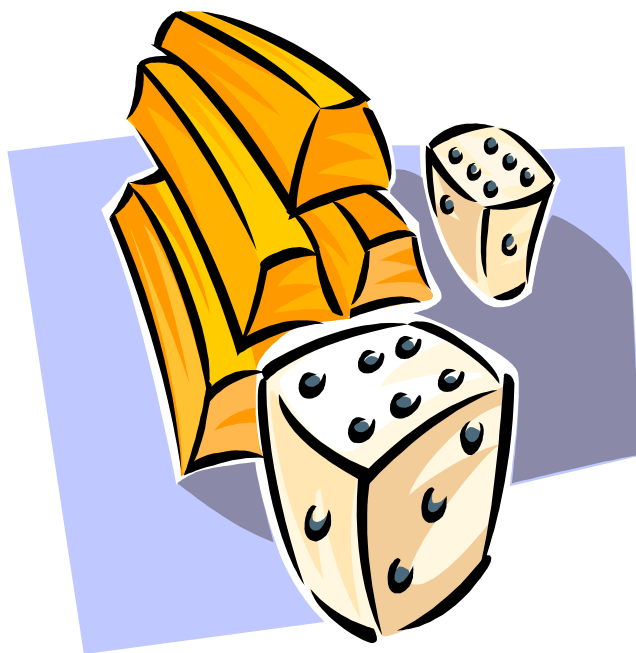
- Infertilidad
- Aborto
- Retraso crecimiento fetal
 - Menopausia precoz
- Cáncer de cuello uterino

TESTÍCULOS

- Disminución fertilidad
 - Impotencia

ARTERIAS PERIFÉRICAS

- Arteritis de Miembros Inferiores



CEREBRO

- Accidente vascular cerebral

LARINGE & TRÁQUEA

- Cáncer
- Inflamación (laringitis)

PULMÓN

- Cáncer
- Enfisema
- Bronquitis crónica

PANCREAS

- Cáncer

AP URINARIO

- Cáncer riñón
- Cáncer vejiga

HUESOS

- Osteoporosis

PIEL y FANERAS

- color gris, opaco
- retardo cicatrización

Cáncer

Enfermedades Crónicas

Laringe

Esófago

Pulmón

Páncreas

Riñón

Vejiga

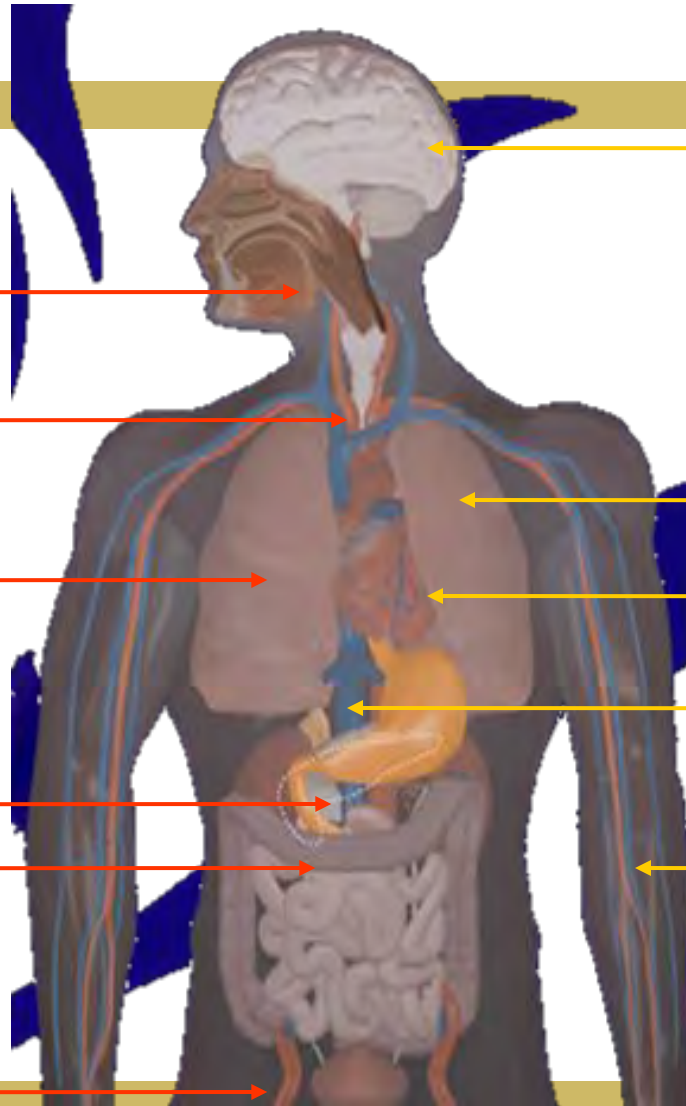
ACV

EPOC

Angina/infarto

Aneurisma Ao

Enfermedad vascular periférica




Periodontitis



AFECTA A LA ACTIVIDAD SEXUAL

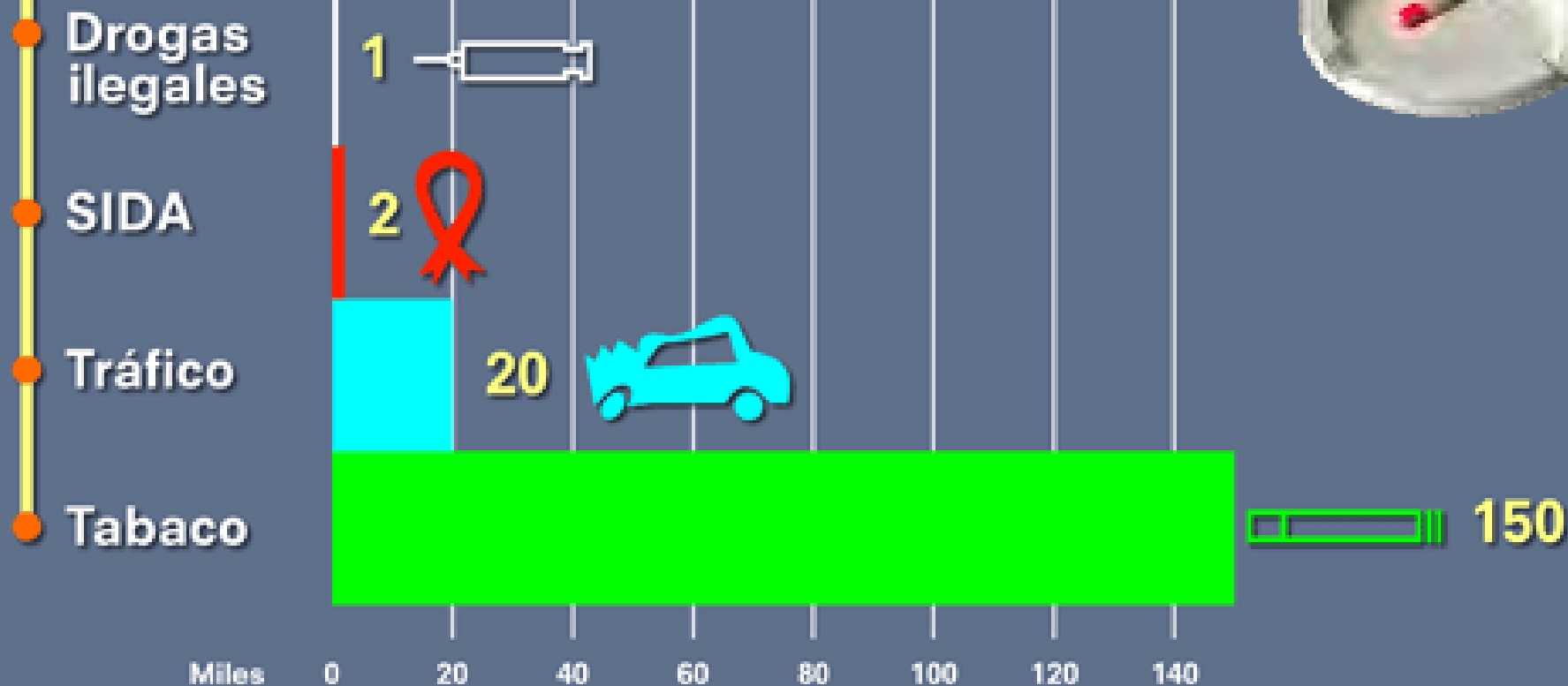


**APARECE IMPOTENCIA SEXUAL Y
DEFORMACIONES EN LOS
ESPERMATOZOIDES**



**FUMAR INTOXICA
AL BEBÉ, CAUSA
PARTOS PREMATUROS
Y MUERTE**

Distintas causas de muerte prematura en España





España es el país de la UE con mayor índice de tabaquismo.



**España tenía en 2001 un
34,4% de fumadores
habituales mayores de
16 años**



Consumo de tabaco

población de 15 y + años



el **24%** de la población de 15+ años afirma que fuma a diario (27,87% en hombres y 20,22% en mujeres)



Guadalajara

Toledo

Cuenca

Ciudad Real

Albacete

En 2010 era de 26.97%



¿Por qué fumamos?

porque nos gusta



FUMAR ES UN PLACER

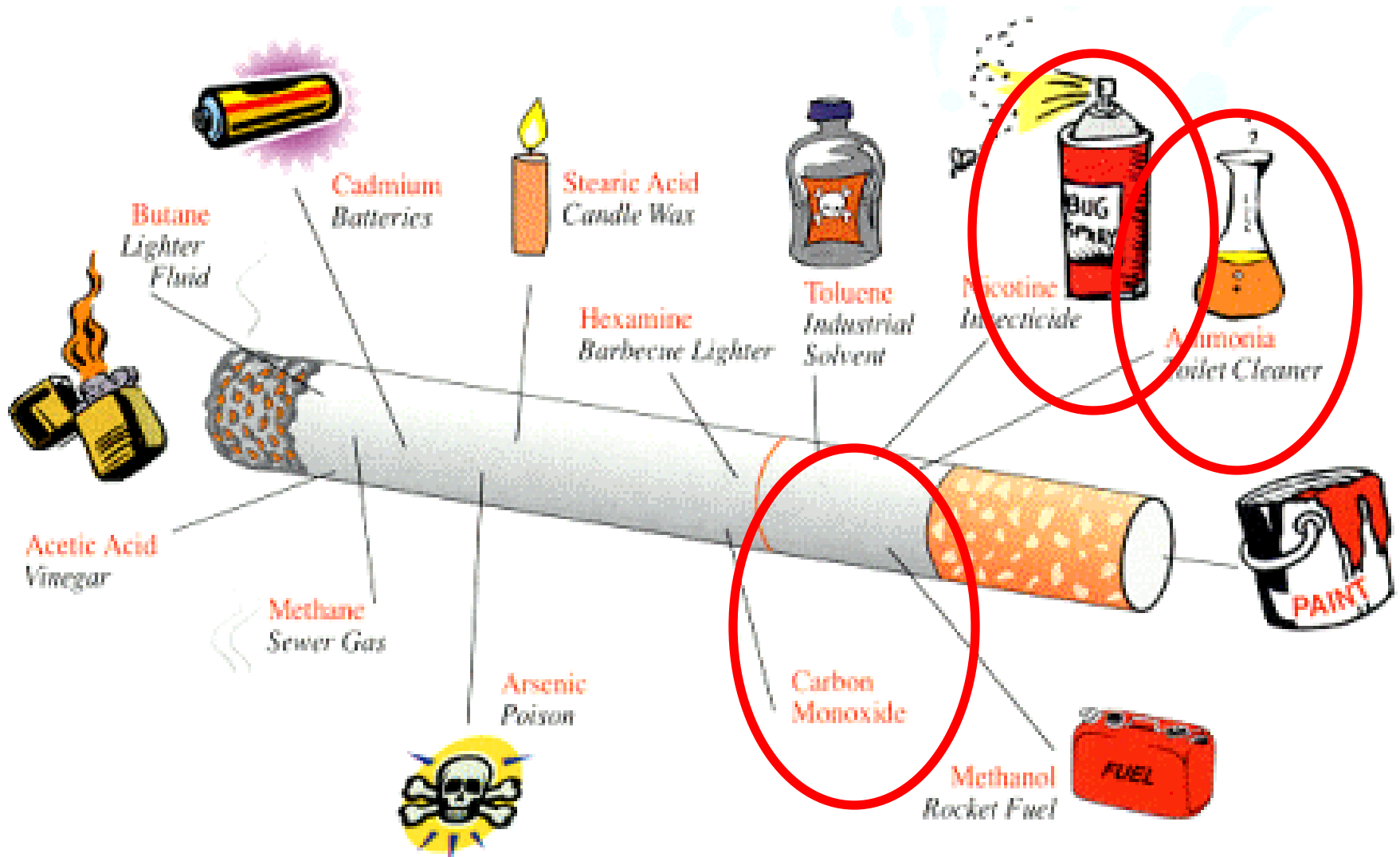


El tabaco :

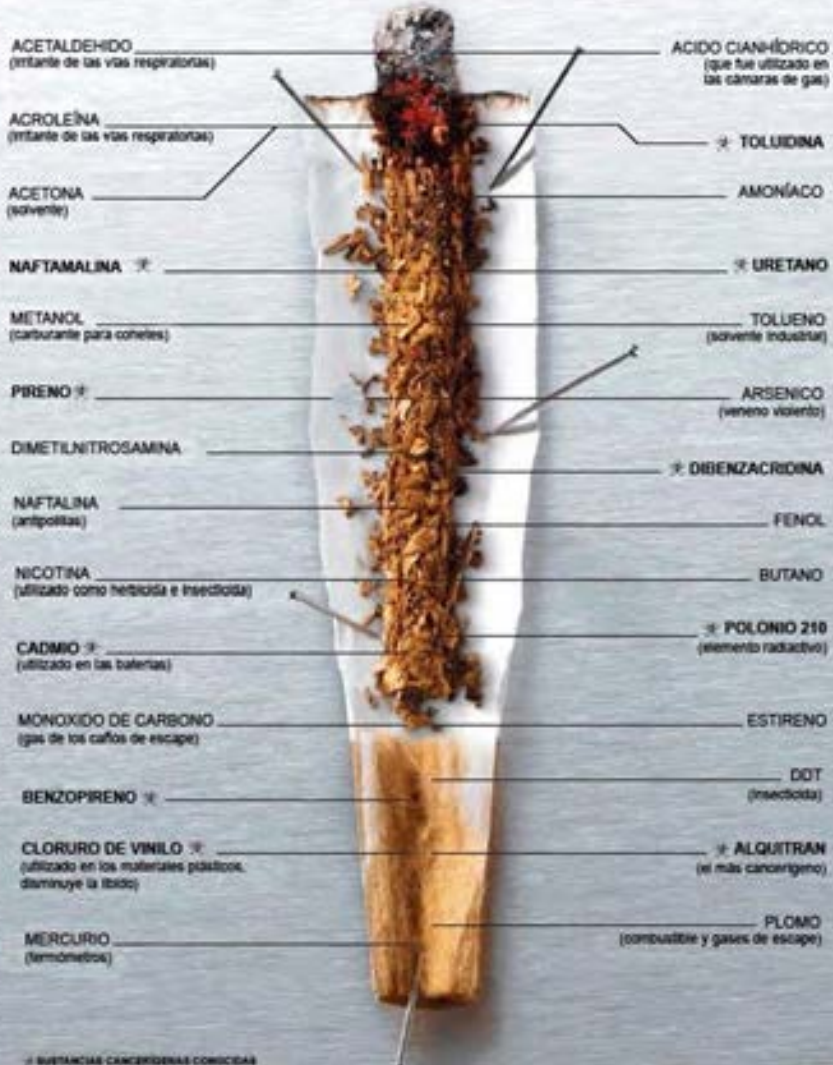
Es adictivo y tóxico



COMPONENTES DEL TABACO



AUTOPSIA DE UN ASESINO



“ASESINO
SILENCIOSO”

“EPIDEMIA
DE
NUESTRO
TIEMPO”

¿CÓMO NOS CONVERTIMOS EN FUMADORES?



EL PROCESO DE APRENDER A FUMAR



¿Cómo aprendemos los humanos?





Factores que influyen en este proceso

Factores sociales

Factores ambientales

Factores psicológicos

Factores biológicos

La carrera del fumador

Fumar es un PROCESO

La adicción al tabaco

- NADIE ELIGE HACERSE ADICTO
- EL JOVEN ES SEDUCIDO Y ENGAÑADO
- PROGRESIÓN EN EL CONSUMO



- **Etapas de la carrera del fumador**

Preparación

Iniciación

Habituación

Mantenimiento

Adicción

Preparación











Iniciación

- **Etapas escolares**
 - **Grupos de edad de 11- 14 años**
 - **Deseo de aceptación social**
 - **Curiosidad por el mundo adulto**



– IMITACIÓN A LOS MAYORES

- Legalmente prohibido a los menores
 - Campañas de prevención: o a todos o nada

– IMITACIÓN COMO PROCESO DE GRUPO

- Los **adolescentes**:
 - Buscan la propia identidad
 - ❖ Desmarcarse de los padres
 - ❖ Buscar identidad de grupo
- Proclives a probar sensaciones nuevas



1961



1971



1998



Habitación

Los humanos somos animales de costumbres

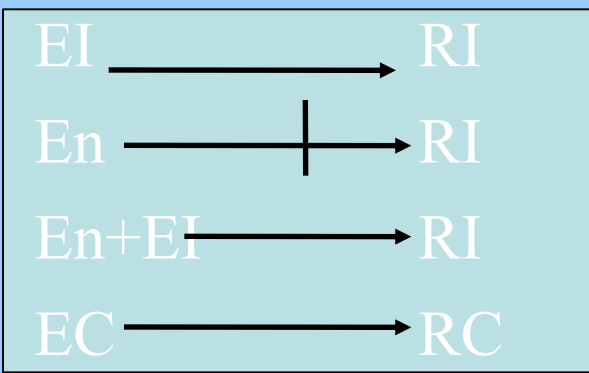
<p>Tomo toda mi leche</p> 	<p>Me lavo los dientes</p> 	<p>Voy solo al baño</p> 	<p>Voy feliz y salgo feliz del colegio</p> 	<p>Me lavo las manos</p> 	<p>Pongo la mesa</p> 
<p>Cuelgo o guardo mi uniforme</p> 	<p>Pongo mi ropa sucia en el cesto</p> 	<p>Hago toda mi tarea</p> 	<p>Ordeno mis juguetes y habitación</p> 	<p>Me baño</p> 	<p>Rezo</p> 

- La conducta de fumar aparece y se mantiene como resultado del aprendizaje a través de la interacción Persona – Entorno

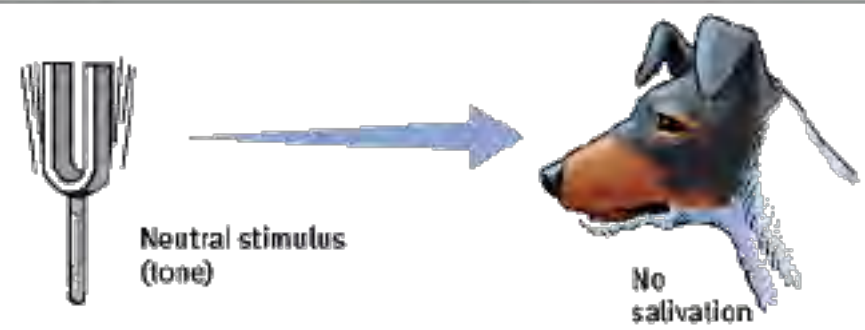
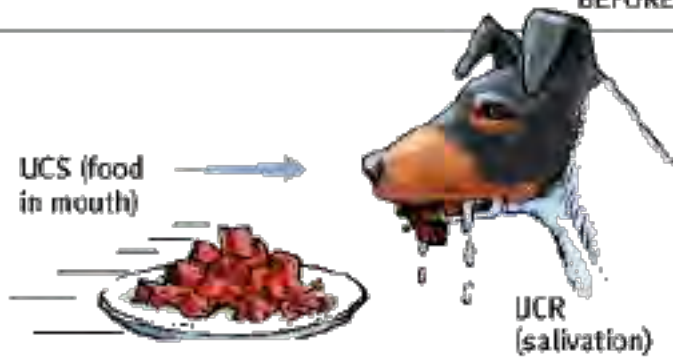
- **Factores:**

- Procesos farmacológicos y de condicionamiento
- Procesos cognitivos y de toma de decisiones
- Características personales y de contexto social

- Condicionamiento Clásico



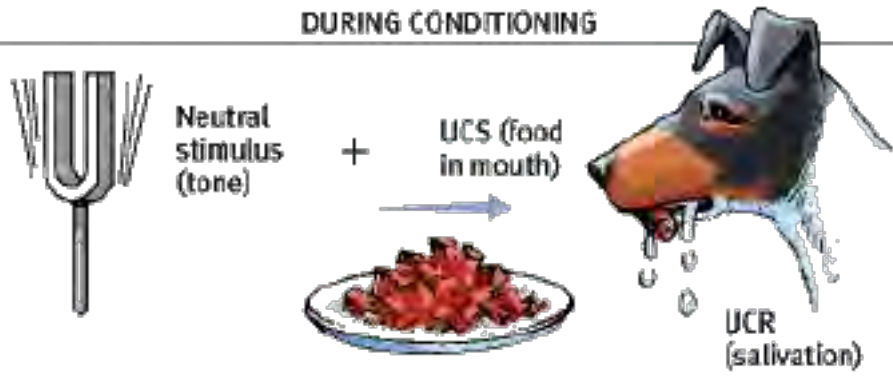
BEFORE CONDITIONING



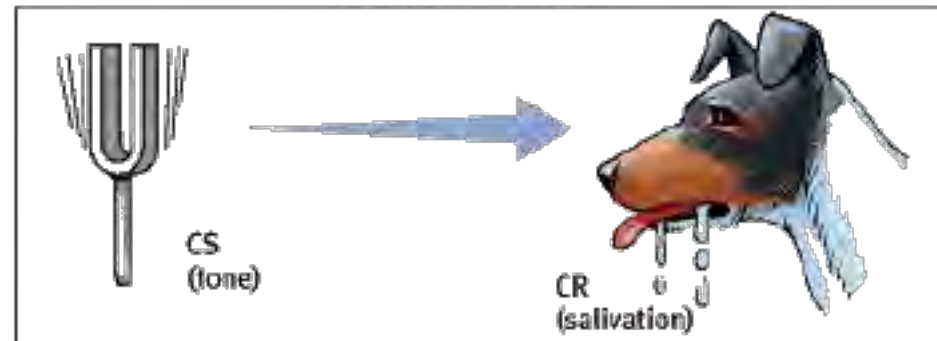
An unconditioned stimulus (UCS) produces an unconditioned response (UCR).

A neutral stimulus produces no salivation response.

DURING CONDITIONING



AFTER CONDITIONING

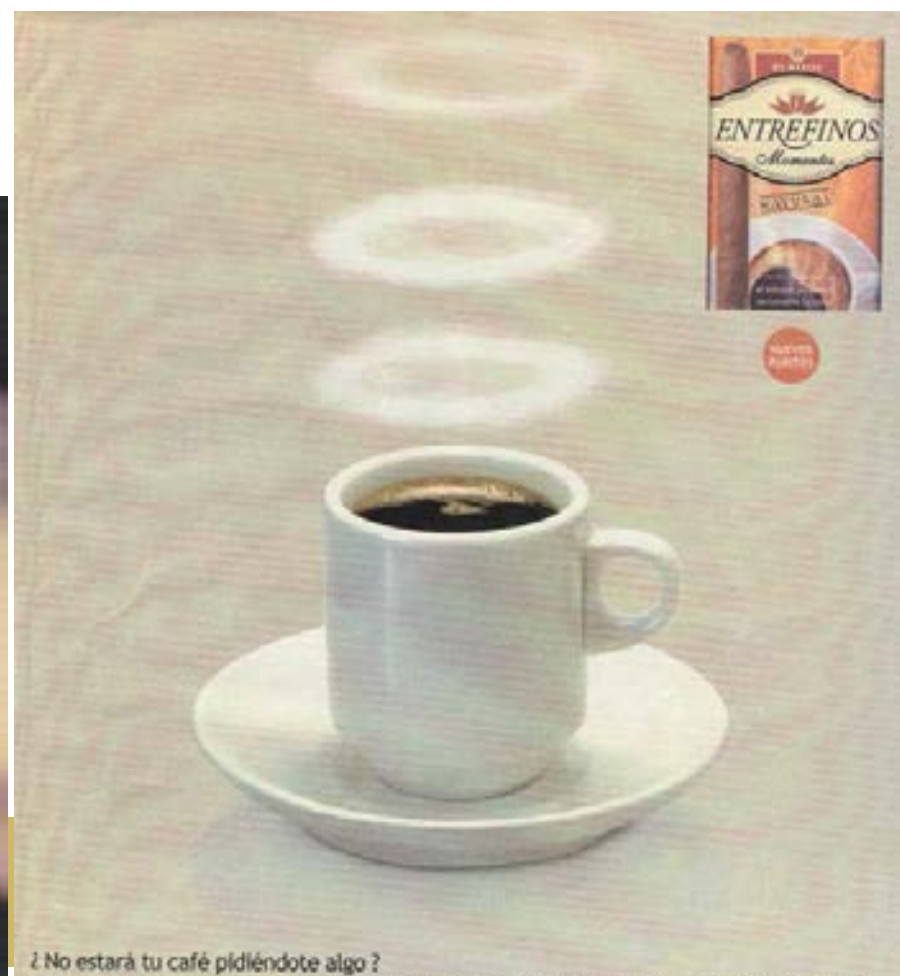


The unconditioned stimulus is repeatedly presented just after the neutral stimulus. The unconditioned stimulus continues to produce an unconditioned response.

The neutral stimulus alone now produces a conditioned response (CR), thereby becoming a conditioned stimulus (CS).

- **Estímulos asociados a la conducta de fumar**

Estímulos externos



Estímulos internos



Mantenimiento

- Dependencia de los cigarrillos
- Juventud a inicio de la edad adulta
- **Influencias / creencias** (control peso, tranquiliza,...) + **adicción**



Adicción



¿Por qué se fuma?

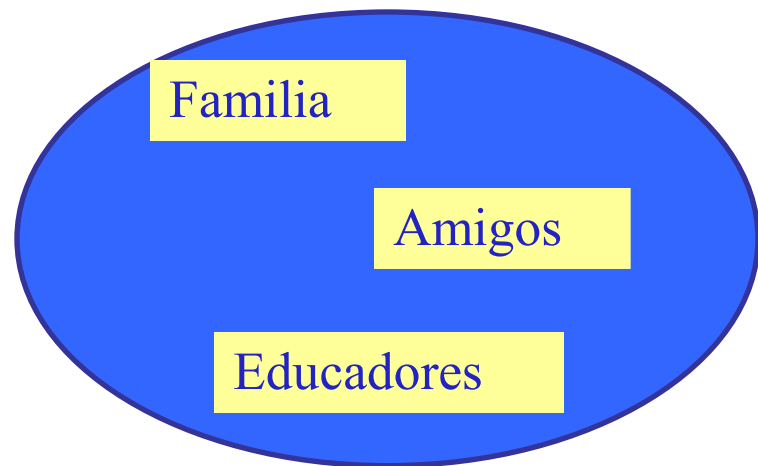
¿Qué factores influyen?

FACTORES DE EXPERIMENTACION E INICIO

PERSONALES



MICROAMBIENTALES



MACROAMBIENTALES

- **Factores personales:**

- **Factores psicopatológicos**

- Síndrome de *hiperactividad-déficit de atención*:
 - mayor riesgo
- Los jóvenes con *depresión, ansiedad y esquizofrenia*:
 - fuman más
 - más problemas para dejar el consumo

– Factores psicológicos

- *Rasgos de personalidad* asociados a la conducta de fumar:
 - **gusto por la novedad:**
 - ❖ *novelty seeking: ej. restaurante*
 - ❖ *sensation seeking: ej. rafting*
 - **el riesgo**
- *Más predispuestos a fumar, jóvenes con:*
 - **problemas de disciplina**
 - **baja autoestima**

– Predisposición a conductas problemáticas

- impulsividad, rebeldía, delincuencia, precocidad en relaciones sexuales, consumo de alcohol y otras sustancias...

– **TEORÍA DE JESSOR & JESSOR:** *“las conductas de riesgo coexisten frecuentemente, e interaccionan y se refuerzan entre sí”*

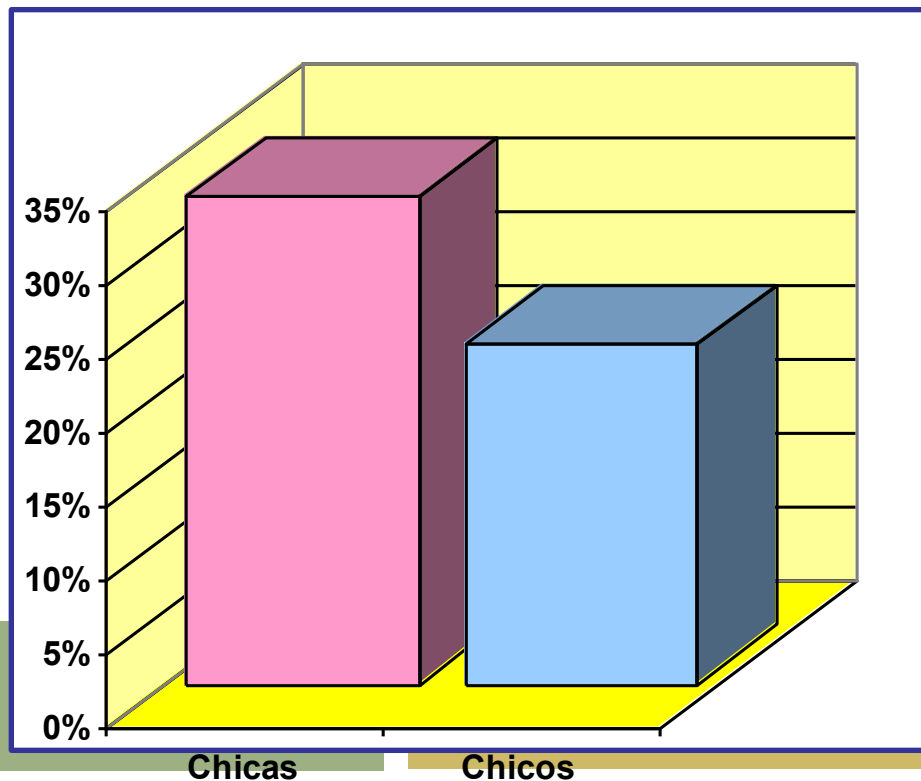
- El tabaco es generalmente la primera droga usada por los jóvenes que abusan posteriormente de otras sustancias (*):
 - **3 veces más riesgo de consumir alcohol**
 - **8 veces más riesgo de consumir marihuana**
 - **22 veces más riesgo de consumir cocaína**

– Factores de “progreso” social

- Fumar:
 - potenciado por la imagen de independencia, madurez o de anticipación de la edad adulta (Publicidad)
- Clases medias-bajas y PVD consumo asociado a poder económico (símbolo de status)
 - Entre los jóvenes imagen de independencia económica, autoafirmación y reforzamiento de una imagen de modernidad

—Sexo

- Razones de inicio similares para ambos sexos, pero puede haber diferencias
- Actualmente, las chicas occidentales son más susceptibles



–Edad

- Entre los 11 y los 17 años:
 - primeras experiencias y experimentación
- A los 18 años casi el 90% son fumadores diarios
- A partir de los 21 es muy improbable que una persona comience a fumar



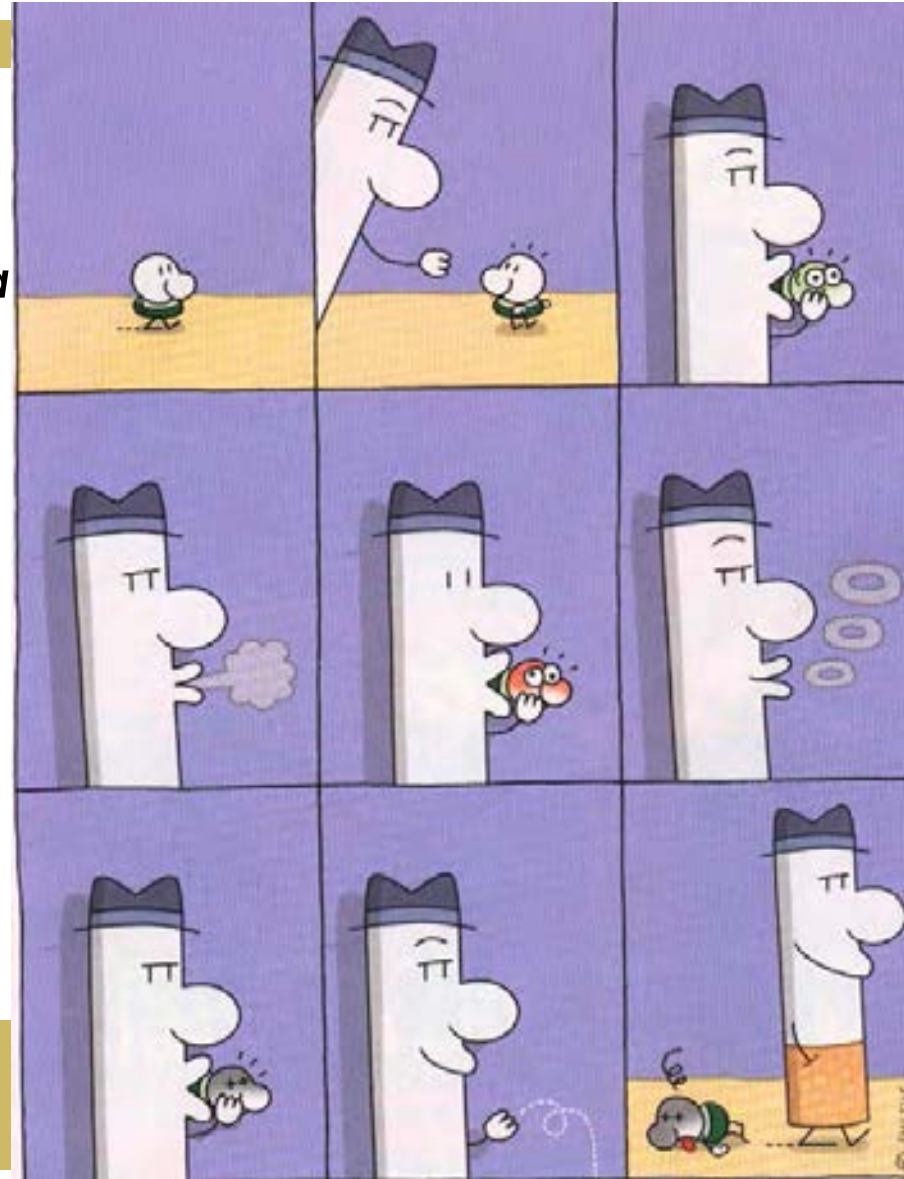
- Anticipación de la edad adulta

- El adolescente identifica:
 - Fumador, persona independiente y envidiable
- **“Parecer mayor”**
- Comunicación mundo adulto
- Publicidad y la industria tabaquera



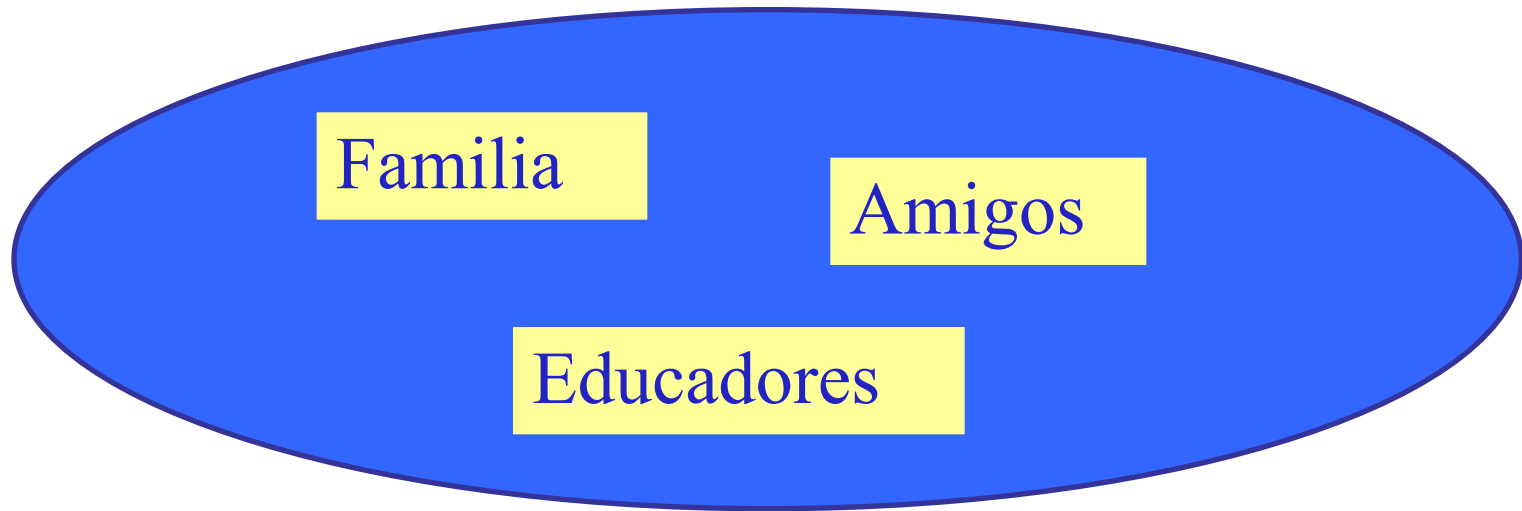
- Asociación tabaco- salud

- Jóvenes infravaloran riesgos para la salud: “Eso no me va a pasar a mi”
- El 40% de los adolescentes desconoce o infravalora la relación tabaco-muerte.



FACTORES DE EXPERIMENTACION E INICIO

MICROAMBIENTALES



- **Factores microambientales**

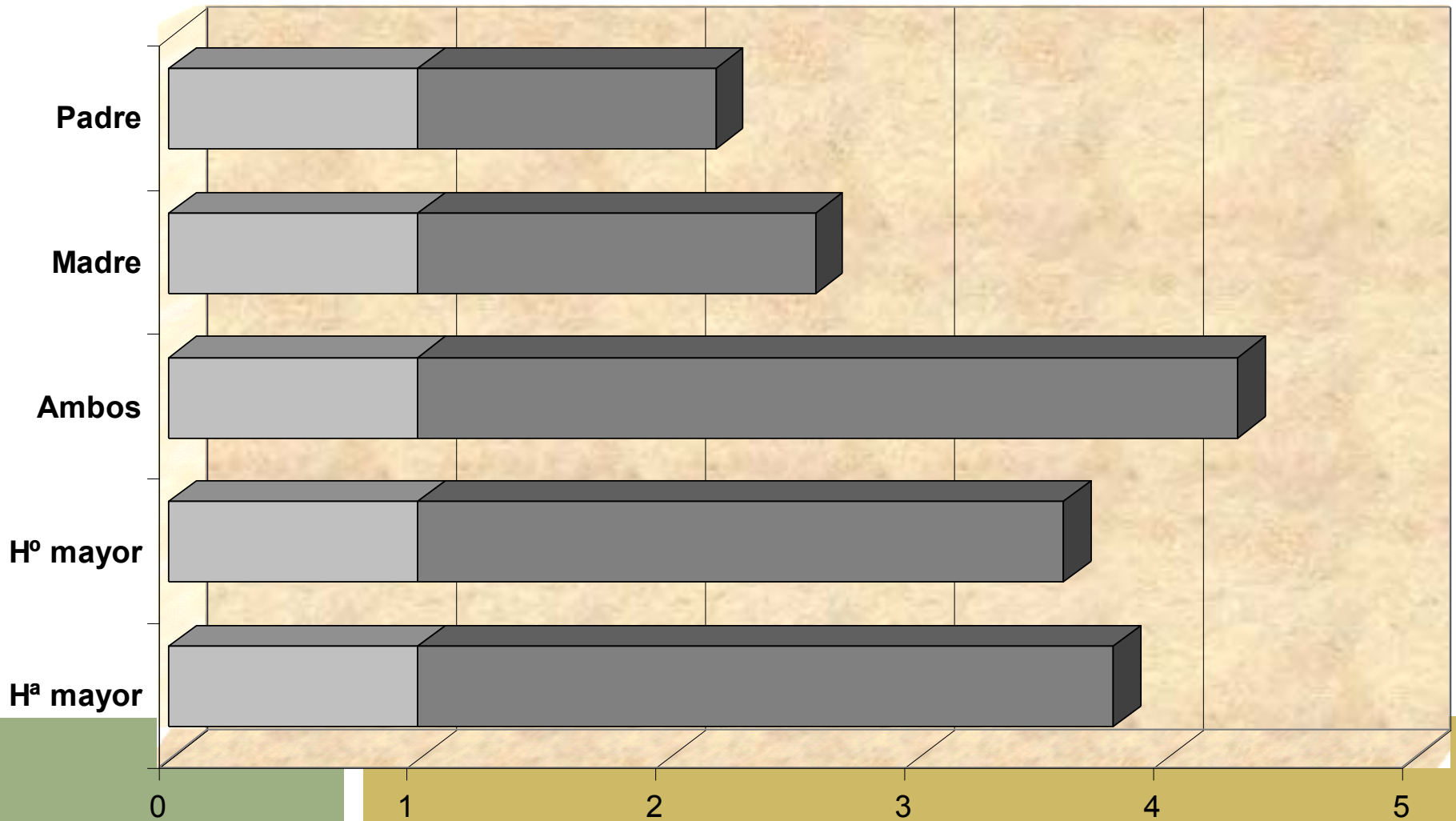
- **Familia**

- Padres fuman o toleran el tabaco:
 - factor de riesgo en la iniciación de sus hijos.
- Padres han dejado el hábito e imponen normas:
 - les protege a iniciarse en él.



Posibilidades de fumar (odds ratio) si fuma alguno de los familiares cercanos

Niñas de 13- 14 años



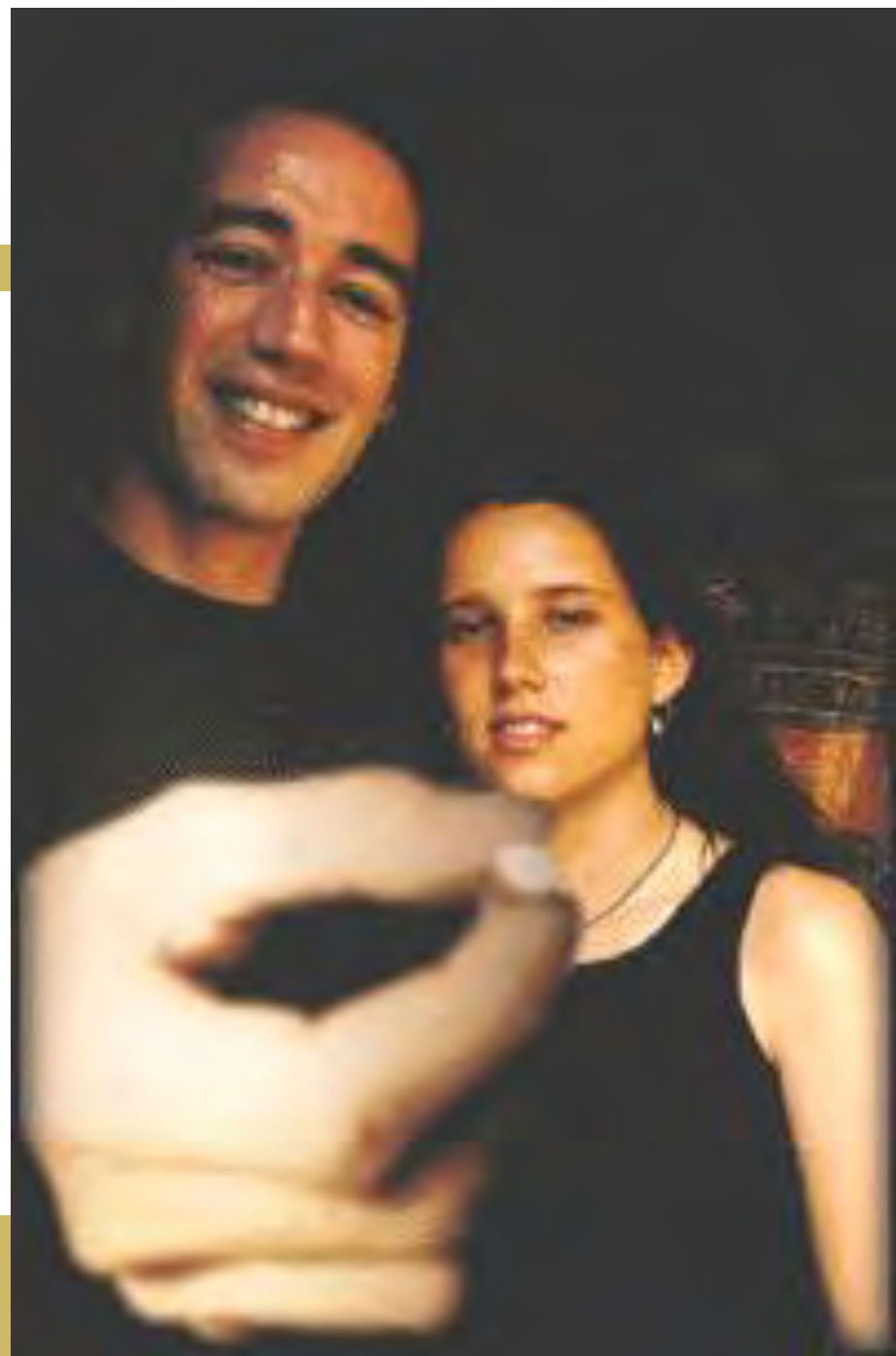
–Familia

- Padres abandonan el tabaquismo antes de que los hijos tengan nueve años:
 - el riesgo de inicio disminuye notablemente
- Hermanos mayores fumadores



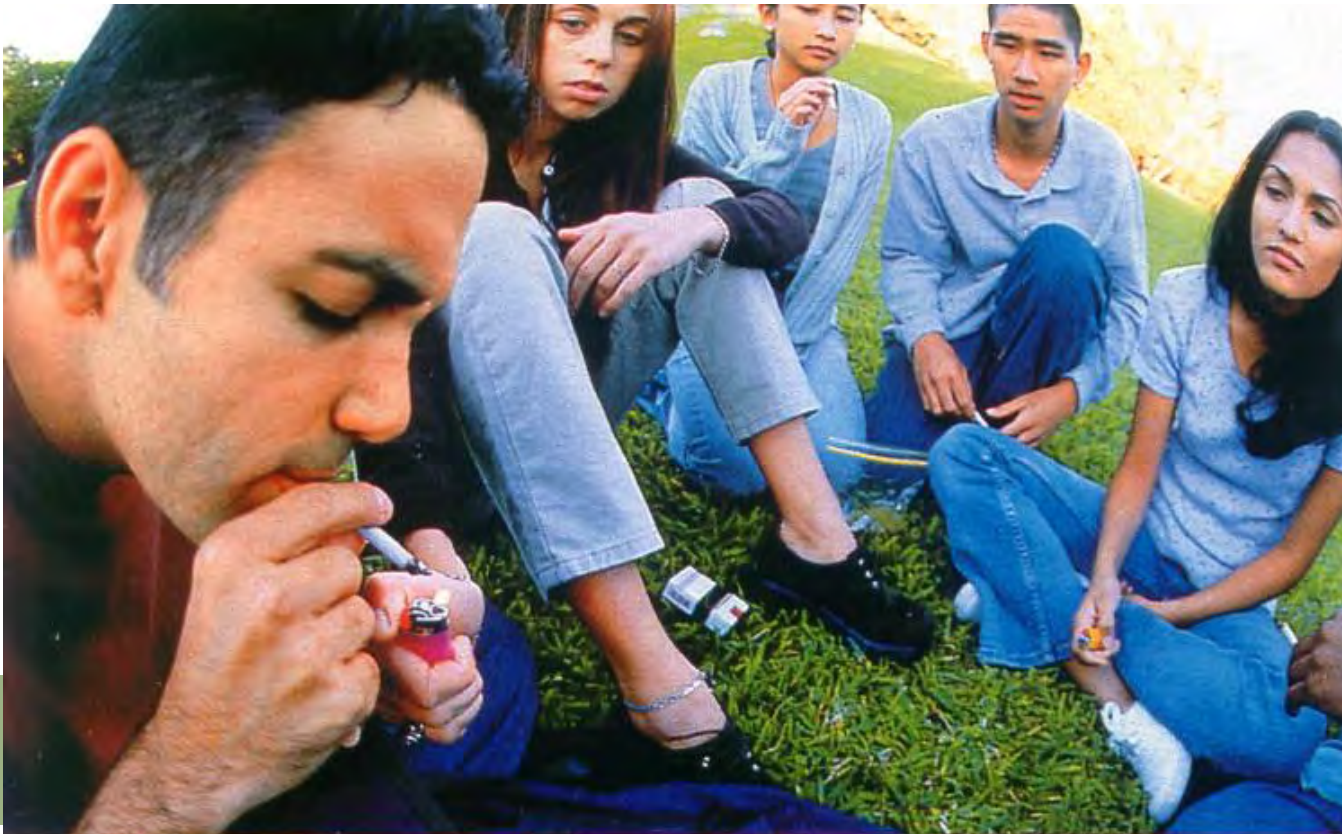
–Amigos

- Más del 80% de los adolescentes se inicia en el consumo de tabaco con los amigos

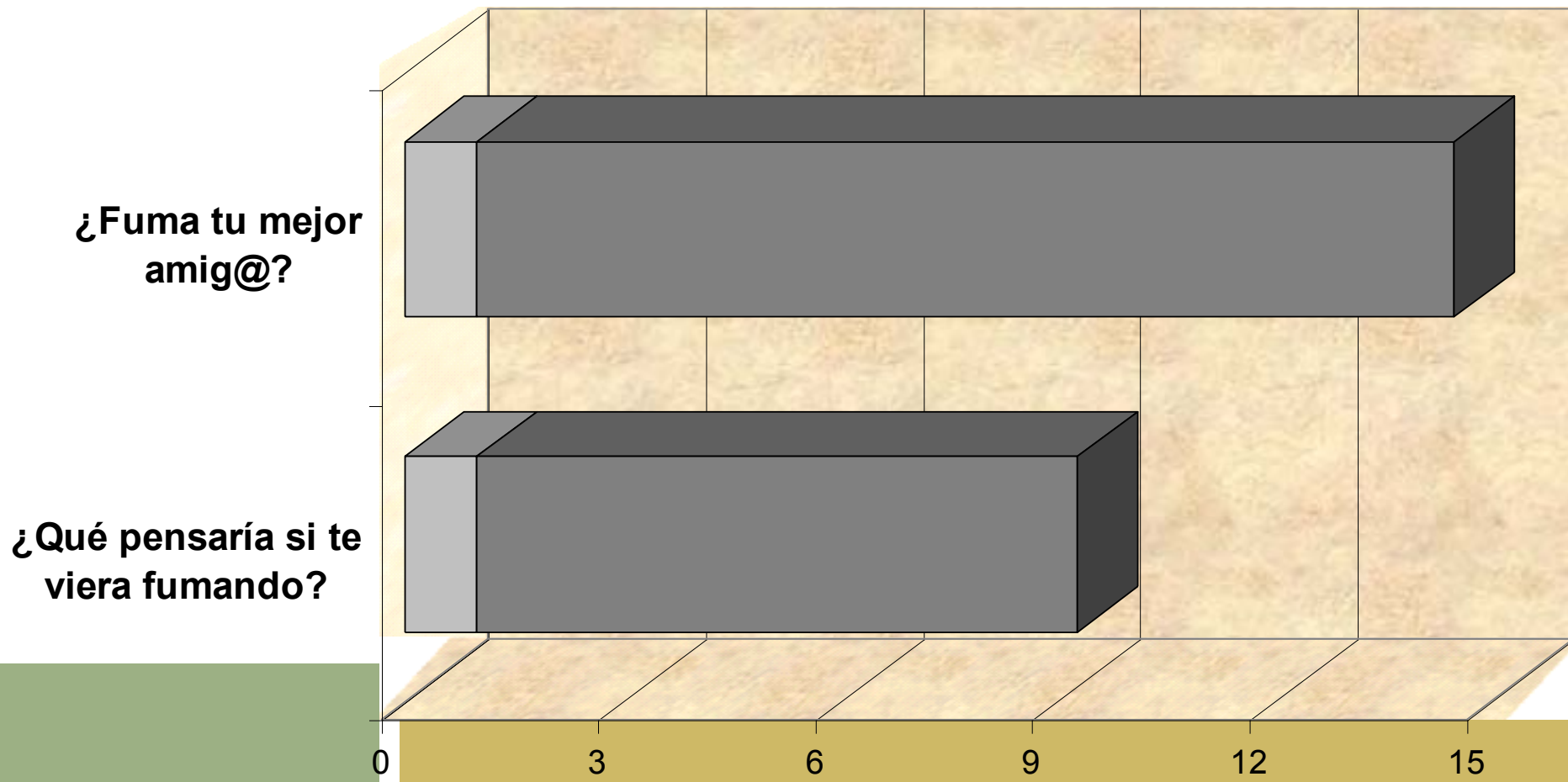


–Amigos

- Iniciación como modo de integración en determinado grupo
- Más probable que los jóvenes fumen si tienen amigos fumadores



Posibilidades de fumar (odds ratio) si la mejor amiga fuma o si no le importa que fumara **Niñas de 13- 14 años**



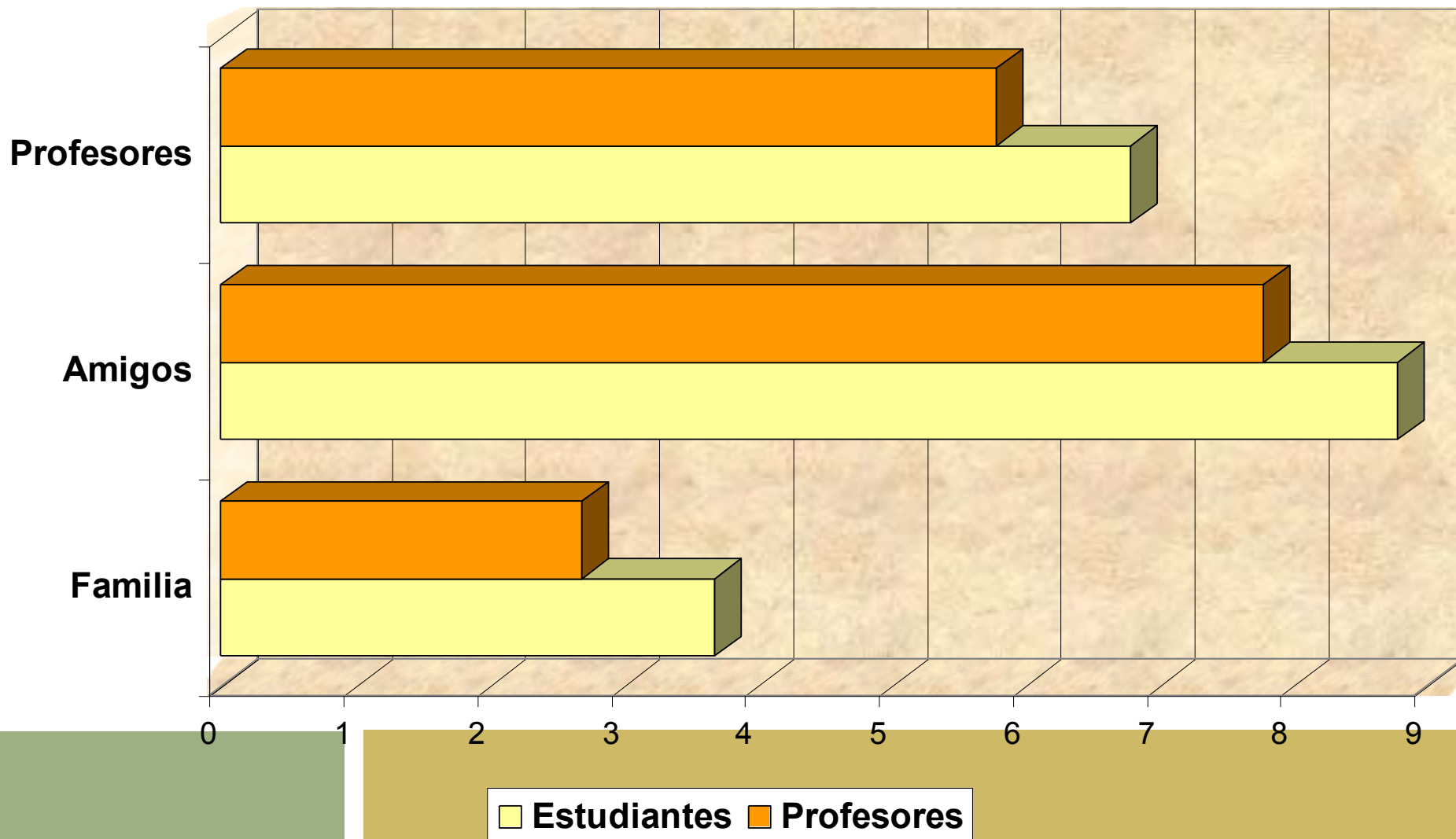
– Educadores

- Si los profesores fuman puede generar en niños y adolescentes la percepción de que fumar es **normal**, sobre todo si los padres son fumadores.



Importancia de los siguientes factores a la hora de empezar a fumar

Niñ@s de 13- 18 años



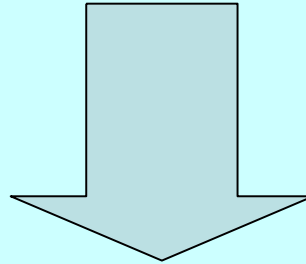
FACTORES DE EXPERIMENTACION E INICIO

MACROAMBIENTALES



Factores macroambientales

Disponibilidad

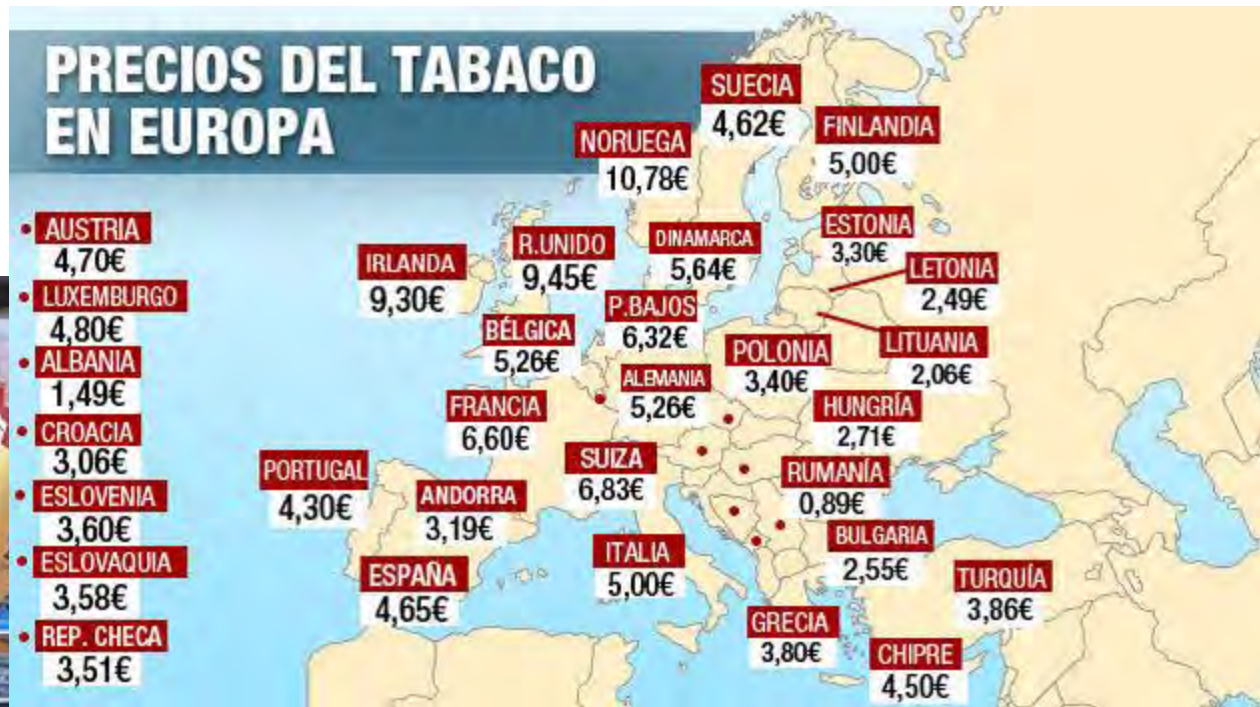


Accesibilidad + Bajo coste

– Accesibilidad

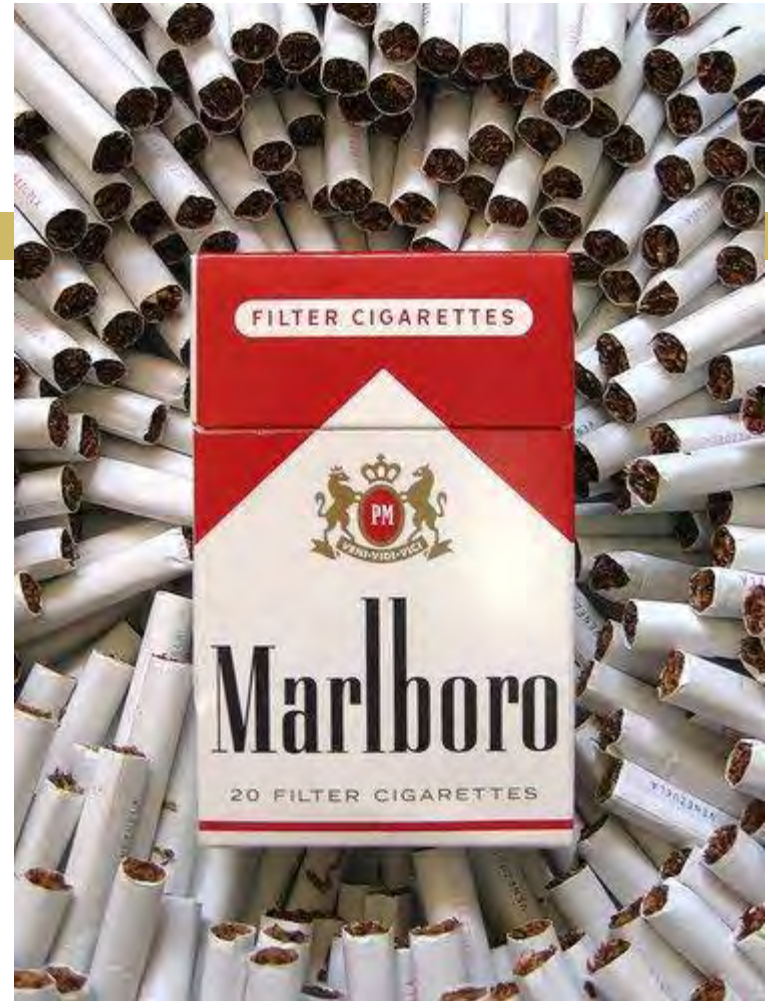
- Conseguir cigarrillos es muy fácil
- No solamente se venden en estancos, sino también en máquinas expendedoras en restaurantes, quioscos de productos infantiles (caramelos, gominolas)...






- **Bajo coste**

España el tercer país de Europa más barato para fumar



1686,3 €



**El 80% del precio de la
cajetilla es para los
impuestos**



Agencia Tributaria



HACIENDA



• Bajo coste

– Relación directa entre el precio del tabaco y su consumo:

∇ – Δ 1% del precio real del tabaco, ↓ del 0.5% de las ventas (Towsend, 1980)

∇ – Δ 10% del precio real del tabaco, ↓ 4% en el consumo (Banco Mundial, 2000)

**La subida
de los
precios**



**En 2011 se
vendieron 3.015
millones de cajetillas
frente a las 2.671
millones de 2012.**

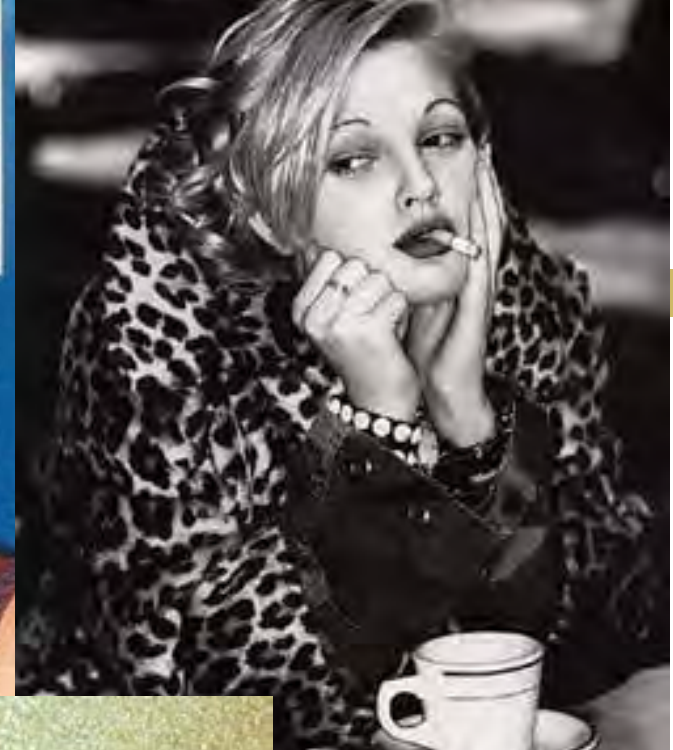
–Aceptación social del tabaco

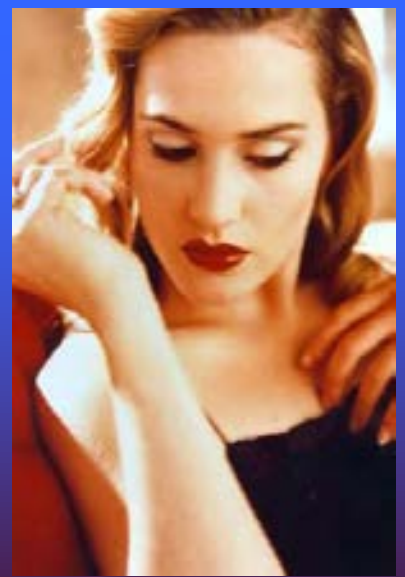
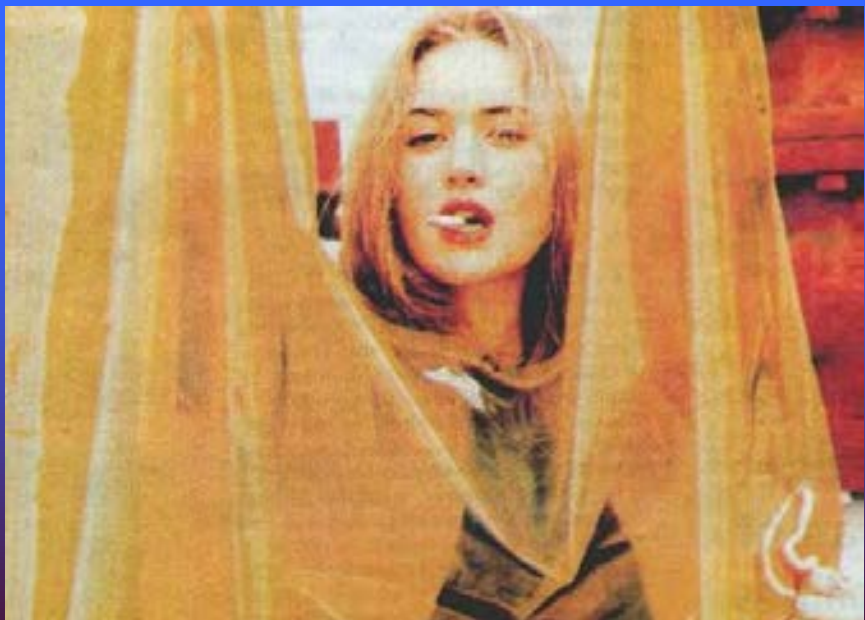
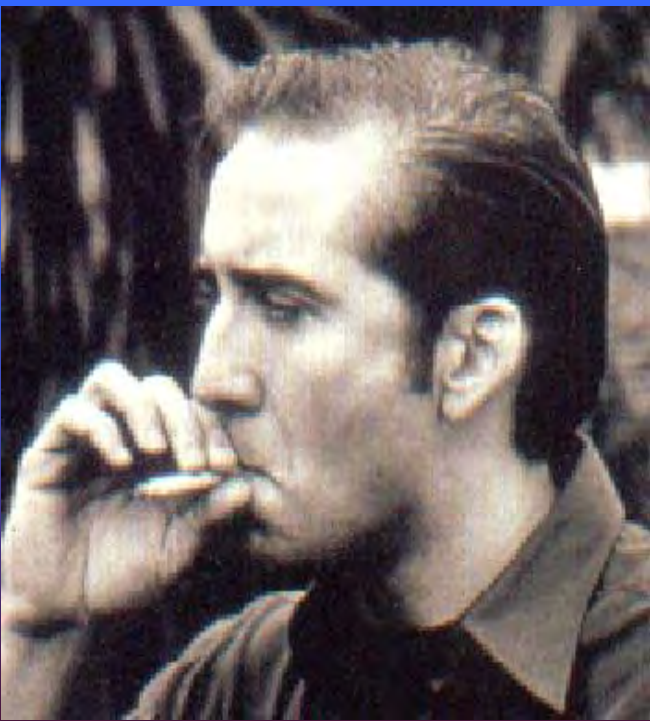
- Nicotina → droga:

- Su consumo no tiene las mismas connotaciones sociales que el de otras drogas

- Es **legal**

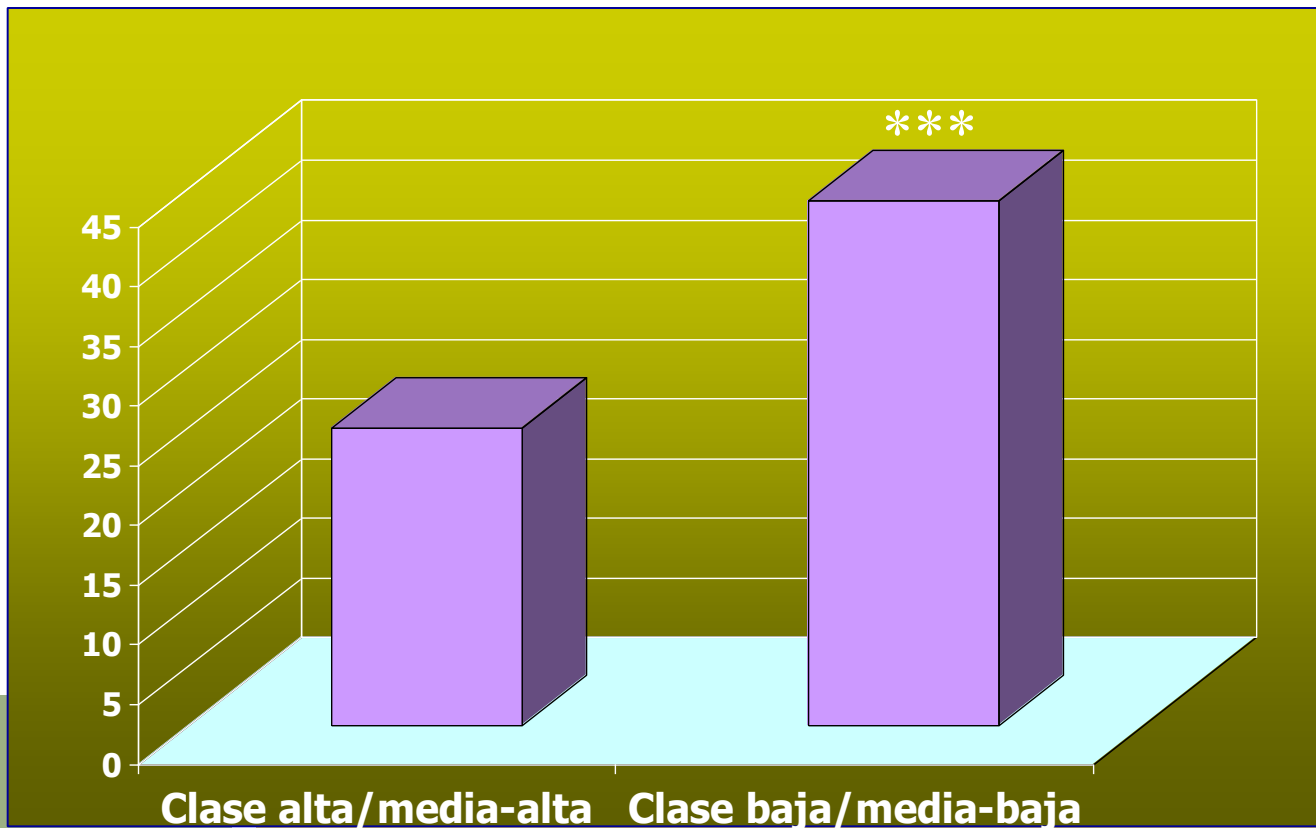
- Muchas personas socialmente importantes (actores, políticos...) salen en los medios de comunicación fumando.





- **Factores sociodemográficos**

- Ahora cada vez más en las clases sociales más desfavorecidas



– Publicidad



– Publicidad

- Lujo, aventura, deporte, libertad, independencia, control de peso...Fomenta el consumo a través de la idea de que **fumar**:
 - es algo normal, elegante, moderno, incluso deportivo, sano, liberador
- **Comportamiento adulto**

FACTORES DE MANTENIMIENTO

FARMACOLÓGICOS

Nicotina

CONDICIONANTES

Antecedentes

Consecuentes

Factores condicionantes

Antecedentes

Externos

Lugares

Situaciones sociales

Actividades

Modelos

Internos

Señales de abstinencia

Estados emocionales + y -

Estados fisiológicos

Creencias erróneas

EXTERNOS

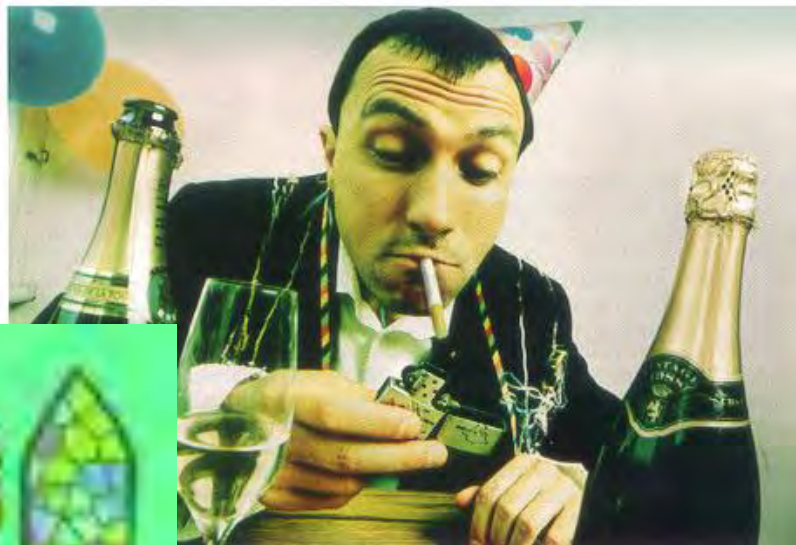
Lugares



EXTERNOS

Sit. sociales

BBC



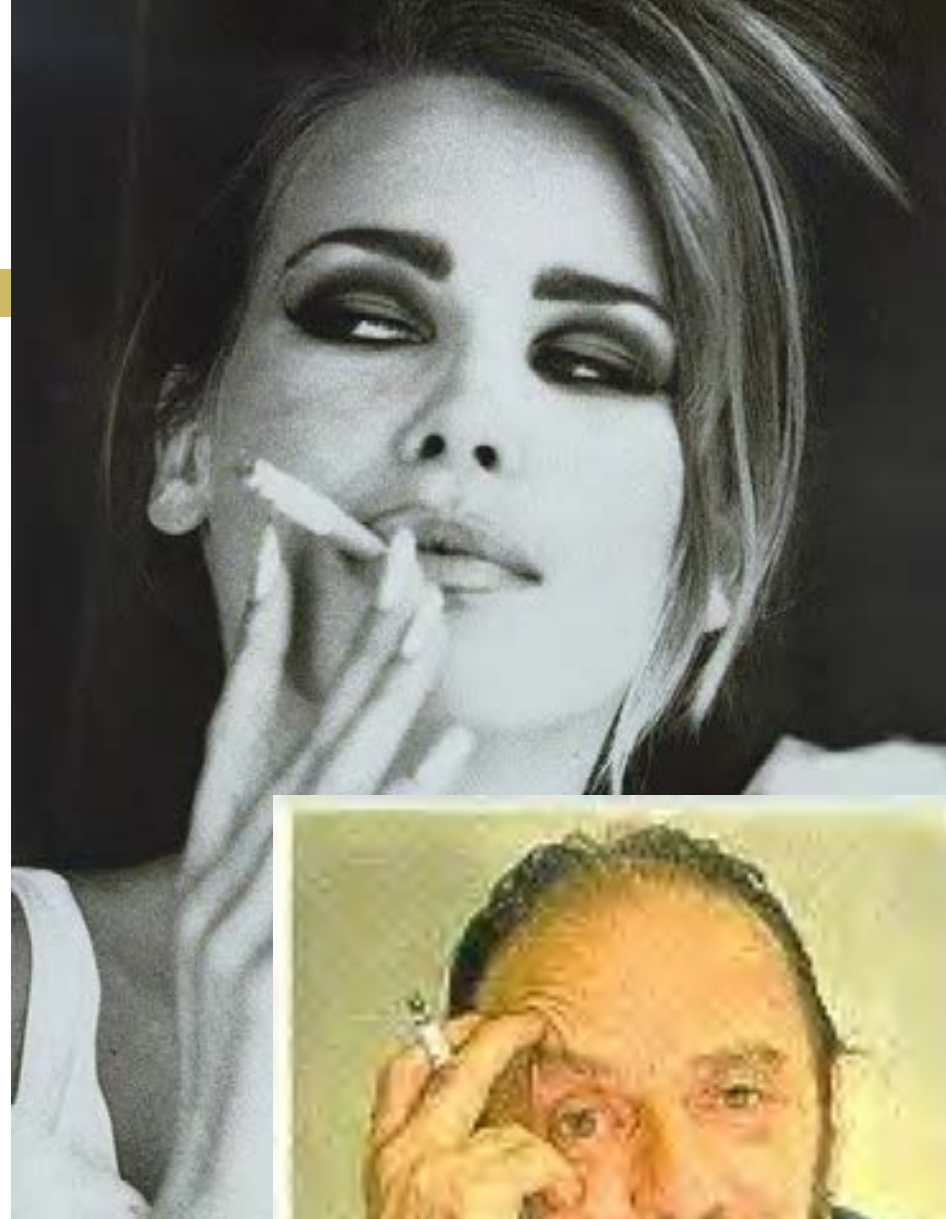
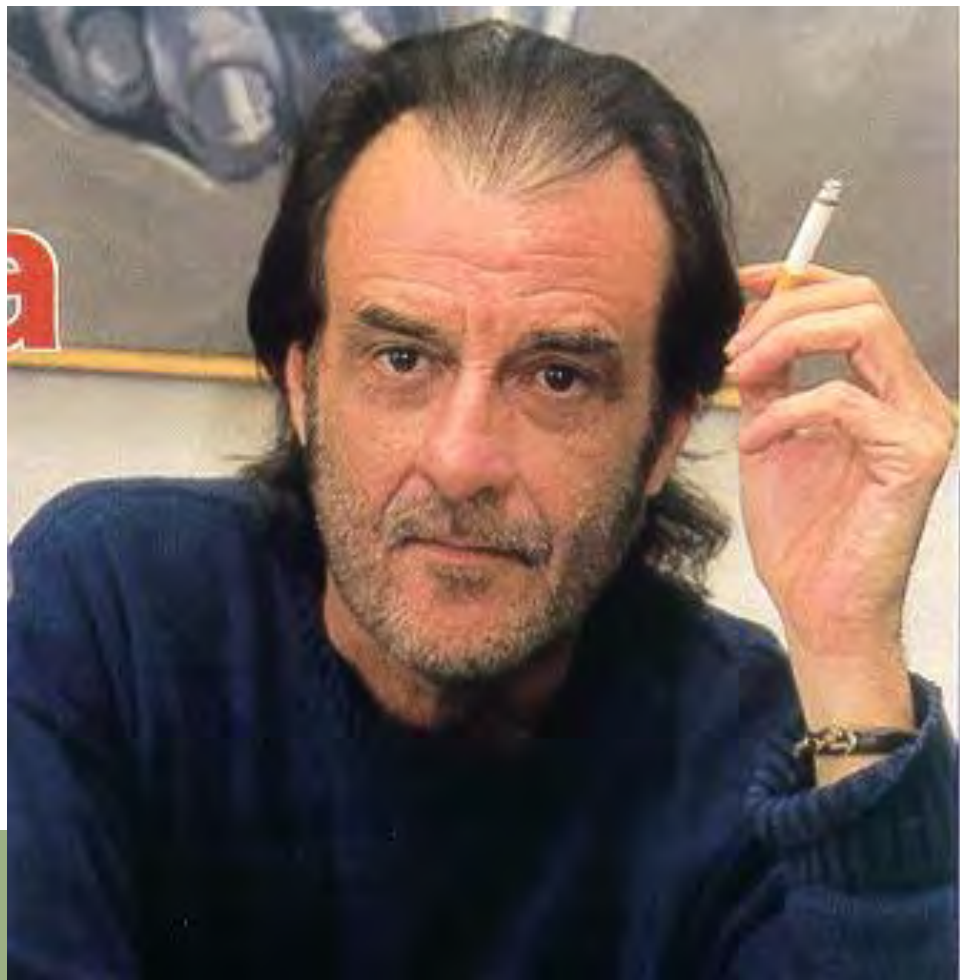
EXTERNOS

Actividades



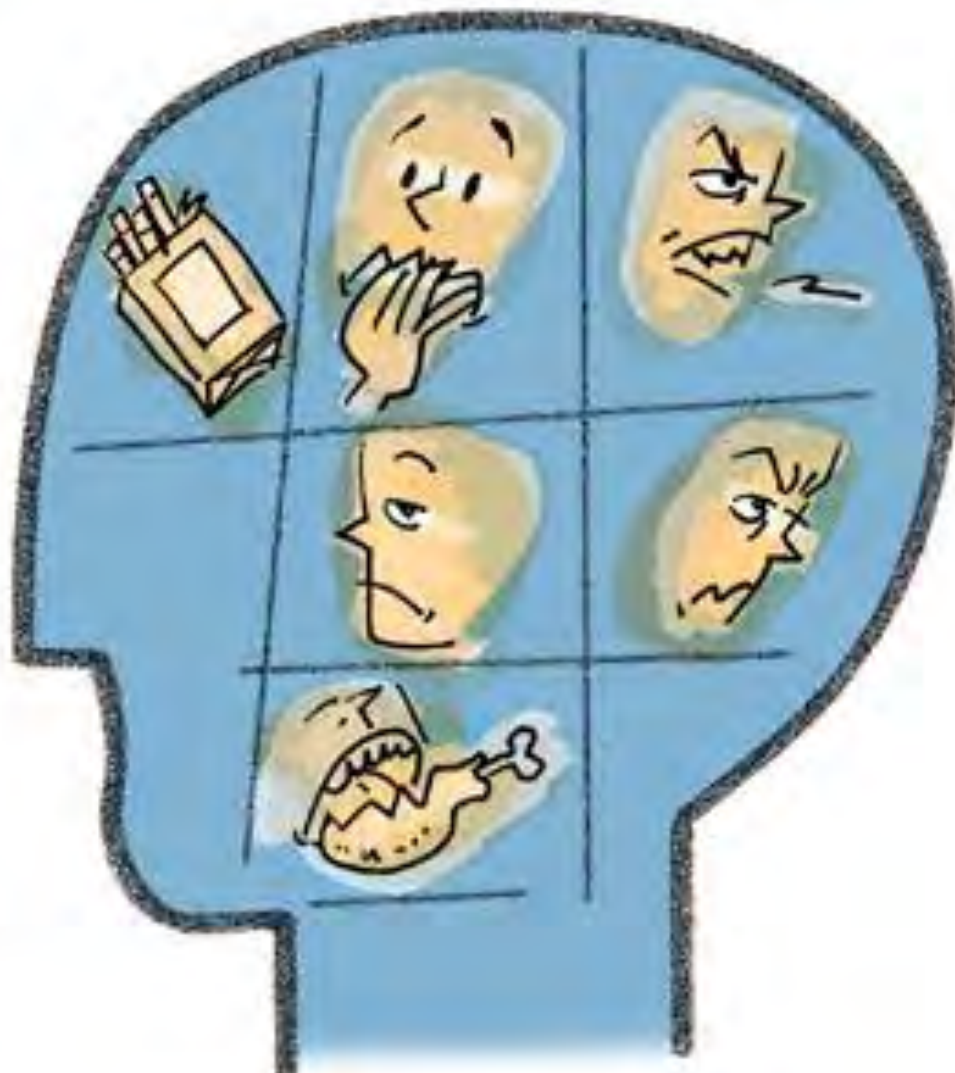
EXTERNOS

Modelos



INTERNOS

Señales de abstinencia



INTERNOS

Estados emocionales + y -



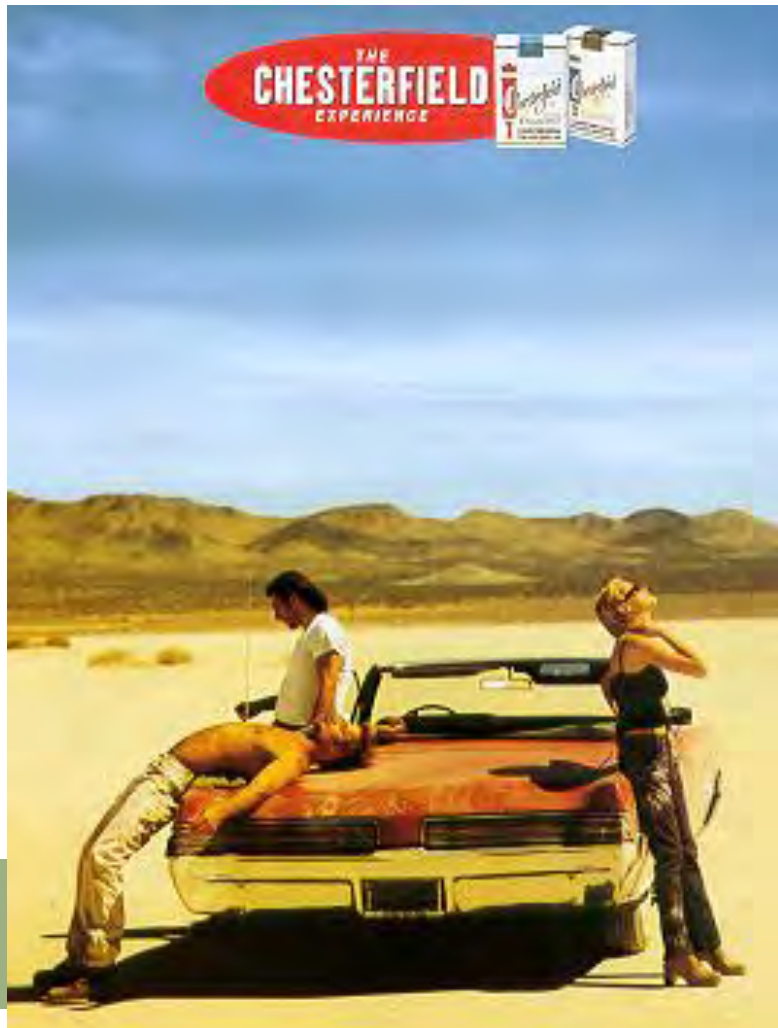
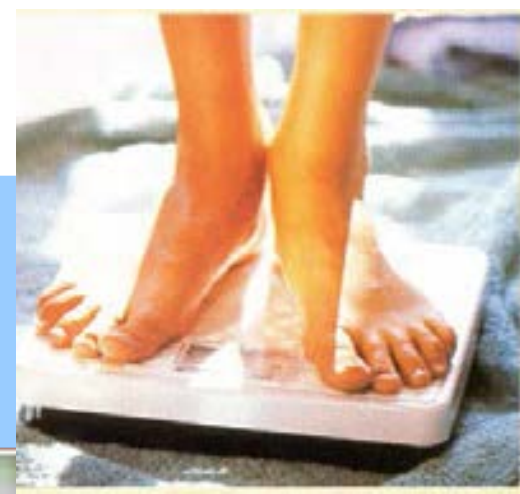
INTERNOS

Estados fisiológicos



INTERNOS

Creencias erróneas “autoengaños”



Factores condicionantes



— Consecuentes

- Como me voy a sentir despues de fumar
- 

relax



placer



Aceptación social



Conclusiones:

Influyen gran número de **variables**:

- 1) Imitación de la conducta de los adultos
- 2) Amigos, educadores y familiares fumadores
- 3) Sobrestimación del número de fumadores
- 4) Percepción de valor instrumental de fumar
- 5) Bajo nivel de apoyo familiar o de grupo de iguales, menores expectativas de éxito
- 6) Conducta rebelde o de búsqueda de sensaciones
- 7) Efectos farmacológicos o emocionales de fumar

TABAQUISMO: TRIPLE **DEPENDENCIA**



**Dependencia
Física**

**Dependencia
Psíquica**

**Factores
Sociales**

PUBLICIDAD Y TABACO



– Publicidad



LEY 28/ 2005, de 26 de diciembre de 2005



PROHIBIDO FUMAR

LEY 28/2005, de 26 de diciembre, de medidas sanitarias frente al tabaquismo y reguladora de la venta, el suministro, el consumo y la publicidad de los productos del tabaco.

Ley 42/2010, de 30 de diciembre de 2010

Prohibición de fumar en cualquier tipo espacio de uso colectivo.

Esta limitación comprende los espacios al aire libre de centros educativos, excepto universitarios, recintos de centros sanitarios y las zonas acotadas en los parques infantiles.

En el caso de los aeropuertos se eliminan las zonas para fumar en espacios cerrados, permitiendo fumar en espacios al aire libre.

Tabaco como problema sanitario



Extensión de la prohibición de fumar en el centro de trabajo:


SANCIONES



Fumar donde está prohibido se considerará una falta leve 30 €

Las faltas graves serán sancionadas con multa desde 601 € hasta 10 000 €

Las muy graves, desde 10.001 € hasta 600 000 €



**A PESAR DE LAS LEYES
LA INDUSTRIA
TABAQUERA INTENTA
MANTENER ACTIVA
SU PUBLICIDAD DE
UNA U OTRA FORMA,
NECESITA
PROMOCIONARSE**



¿Por qué tanta inversión y tanto esfuerzo?

Es una industria con una pérdida de consumidores:

- 56.000 muertes anuales sólo en España
- Tendencia a la cesación tabáquica

¿CÓMO?

“El problema es cómo vender la muerte. ¿Cómo vender un producto que, utilizado siguiendo las instrucciones de uso, mata al 50% de sus consumidores?”

¿CÓMO LO HACE?

Situando el producto en un contexto a menudo irreal

Los personajes muestran estereotipos (modelos de ser, hacer y vivir la realidad)

Se representan modelos y conductas como normales que encontrarán la recompensa de la aceptación

La imagen trata de convertir la ficción en verosímil

QUIEN ES SU POBLACION DIANA?

- MUJERES



- ADOLESCENTES

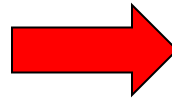


La mujer como objetivo fundamental

"Tenemos una importante oportunidad para segmentar el mercado femenino en base a los valores actuales, edad, estilo de vida y características del cigarrillo, en especial con las fumadoras adolescentes"

American Tobacco Company document
1983

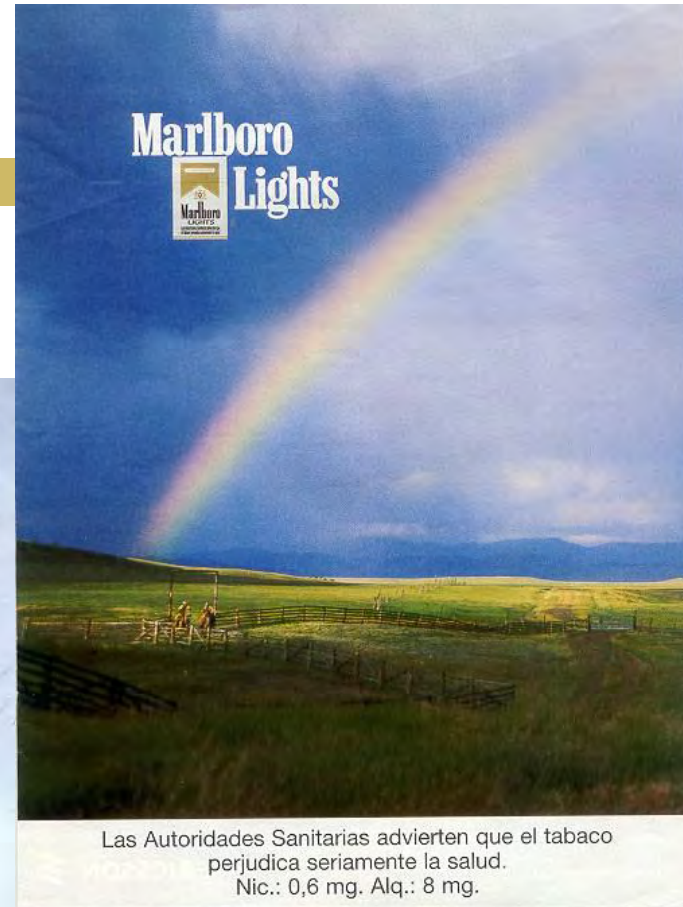
¿Cómo ha cambiado la publicidad?



– Publicidad

- Lujo, aventura, deporte, libertad, independencia, control de peso...Fomenta el consumo a través de la idea de que **fumar**:
 - es algo normal, elegante, moderno, incluso deportivo, sano, liberador
- **Comportamiento adulto**

Se vendia asociados
los grandes espacios al
aire libre



Los campos verdes



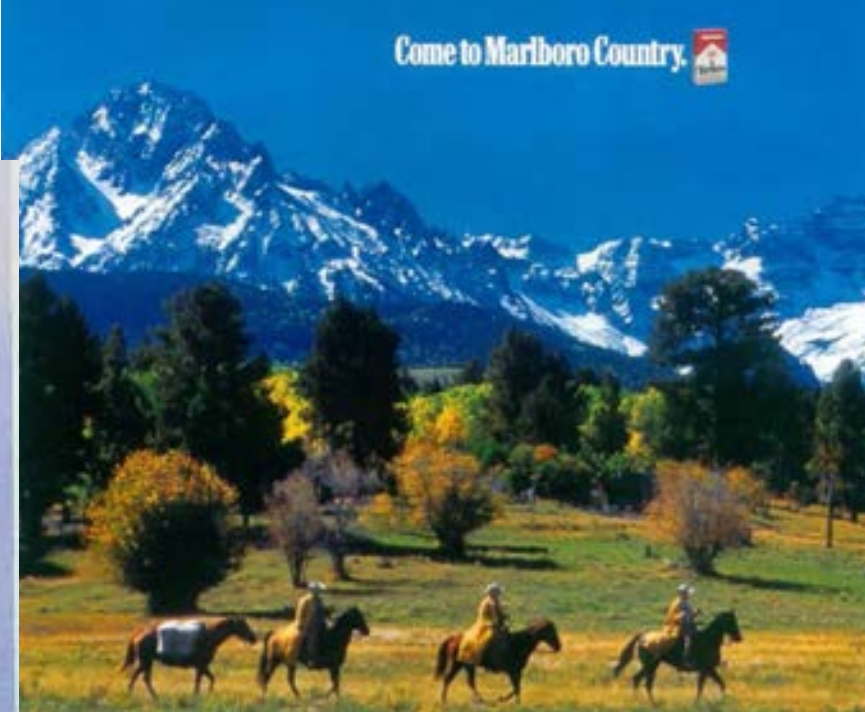
Las Autoridades Sanitarias advierten que el tabaco perjudica seriamente la salud.
Nic.: 0,9 mg Alq.: 12 mg.



Las montañas

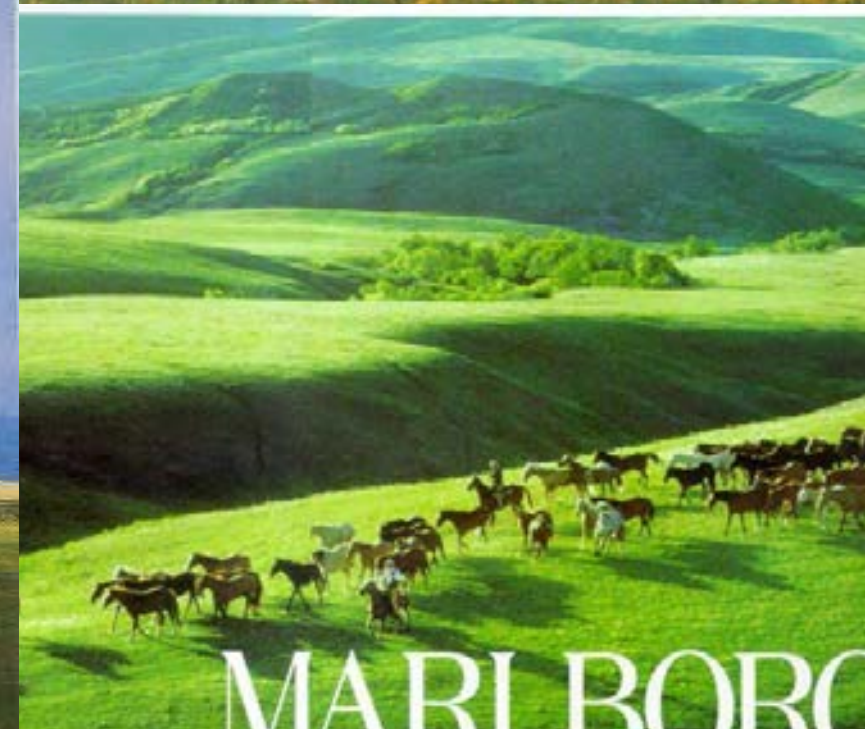
Las Autoridades Sanitarias advierten que el tabaco perjudica seriamente la salud.

Come to Marlboro Country. 

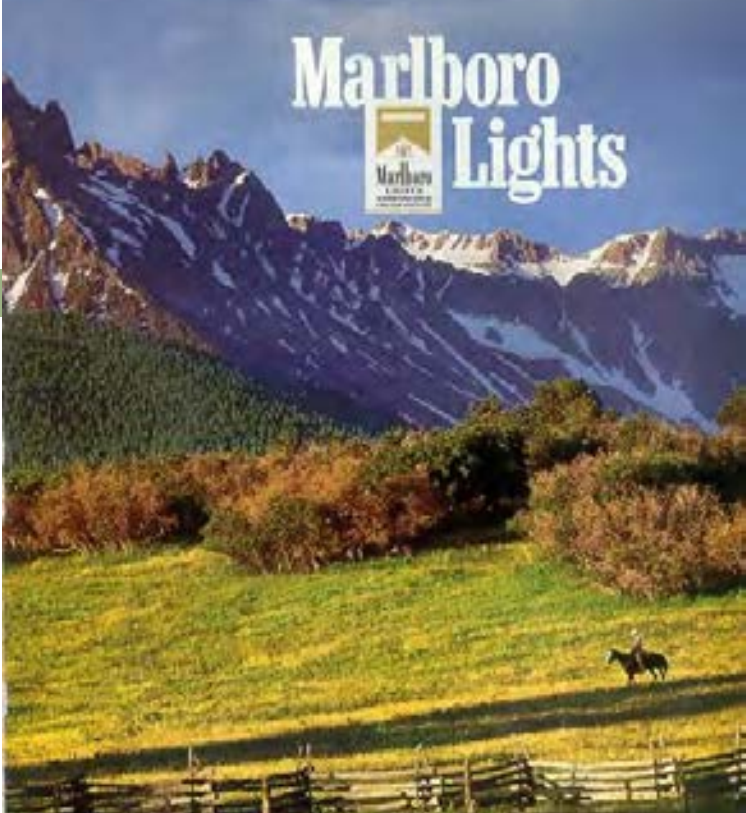


Marlboro

Lights



MARLBORO



Marlboro
Lights



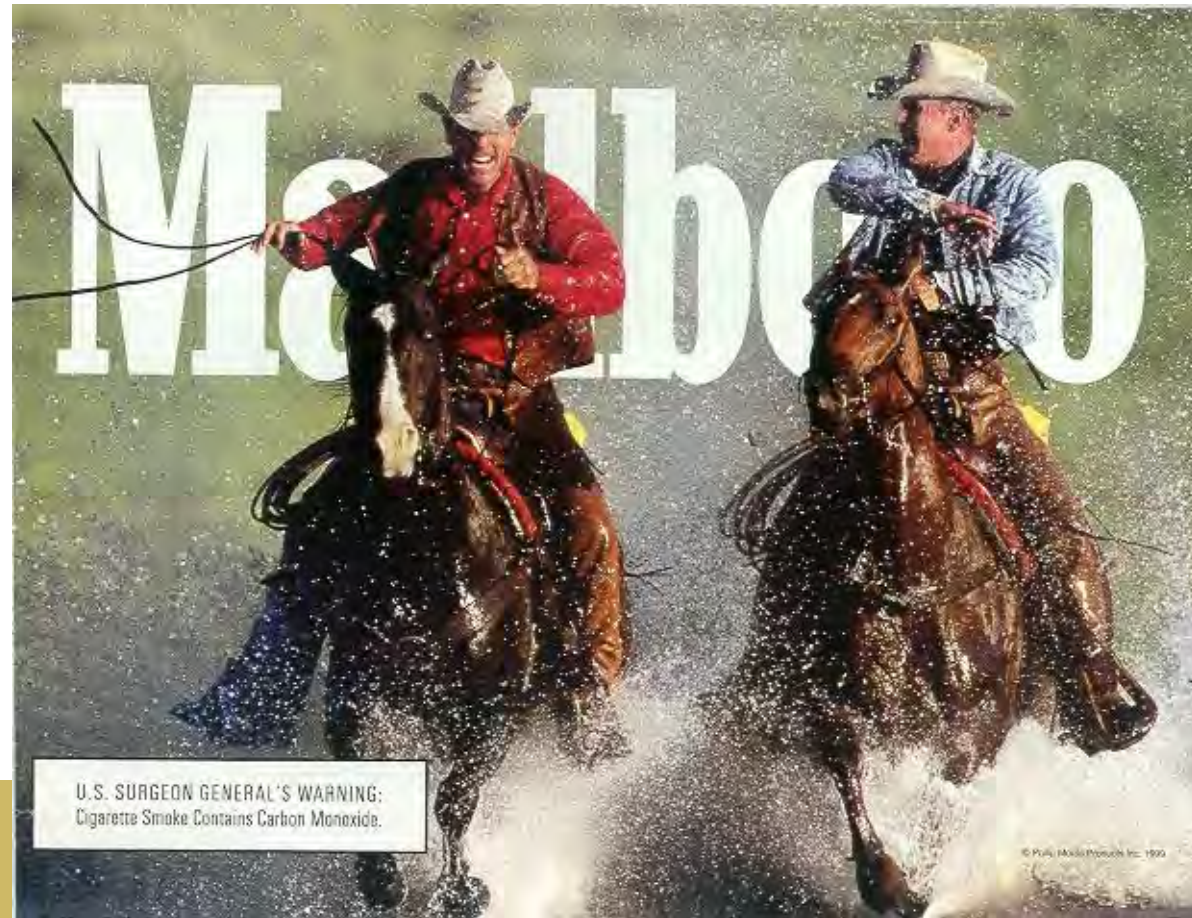
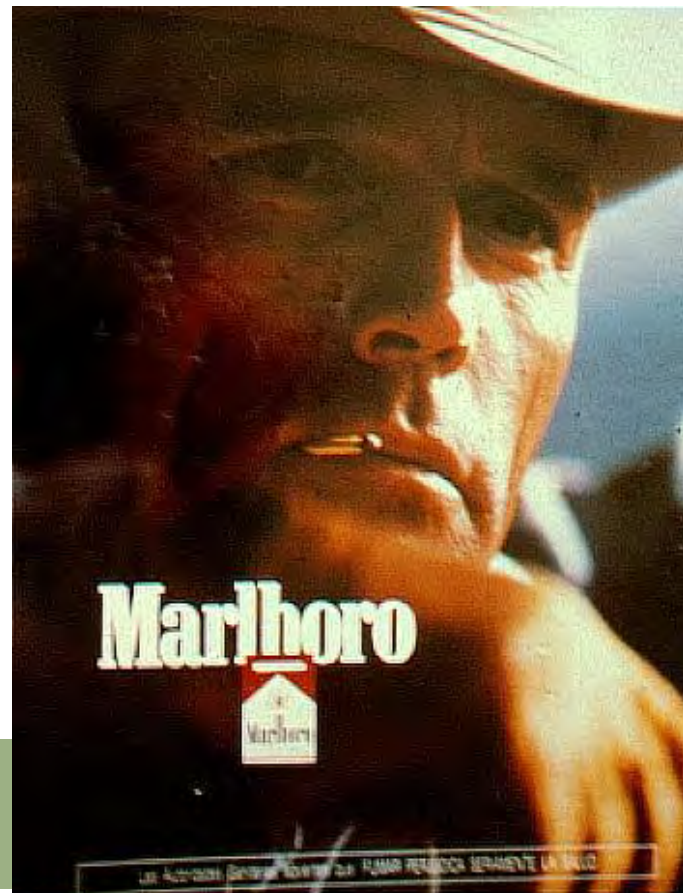
The flavor of Marlboro in a light cigarette.



Marlboro Country

U.S. SURGEON GENERAL'S WARNING:
Cigarette Smoke Contains Carbon Monoxide.

“Se logra con gente joven y saludable. ¿Cómo pensar que una bocanada de humo pueda causar algún daño en una de estas situaciones?”



–Publicidad

- Los niños norteamericanos con edades entre los 3 y 6 años reconocen tanto el logotipo de *Mickey Mouse* como el de “*Joe*”, el camello de Camel (Fischer et al, 1990)





Joe Camel nació en 1988

Desde entonces lo hemos visto hacer de todo.

En los 4 primeros años las ventas de Camel entre menores de 18 años se incrementaron desde el 1 hasta el 30%.

Las ventas de Camel a chicos/as de 12 a 18 años desde 1988 hasta 1991 han sufrido un incremento de 262 millones de paquetes de tabaco.

Solo en EE.UU. RJ Reynolds gasta en publicidad de Joe Camel 22 millones de dólares.

– Publicidad

- En 5 años, **CAMEL** pasó del 0.5% al 32.5% del mercado adolescente en EEUU



ADOLESCENTES



YOU ARE THE TARGET
By Georgina Lovell




–Promoción del tabaco

- Desfiles de moda y concursos de belleza



El cine ...





“Efecto de ver fumar en las películas sobre el hecho de que los adolescentes prueben el tabaco”

J.D. Sargent et al.

British Medical Journal 2001; 323:1394-1397



¡INFLUYE!

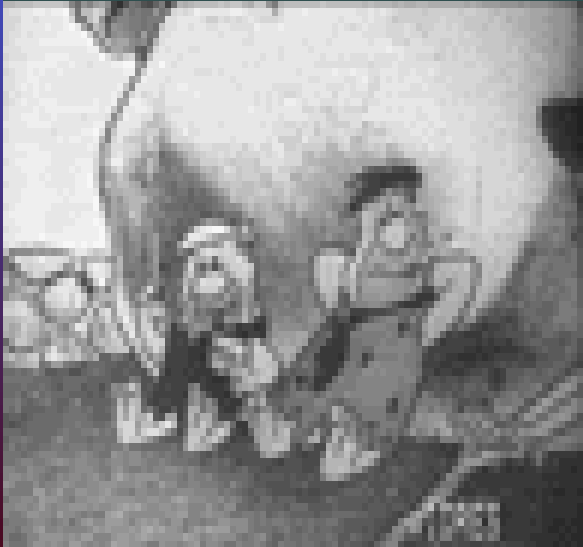
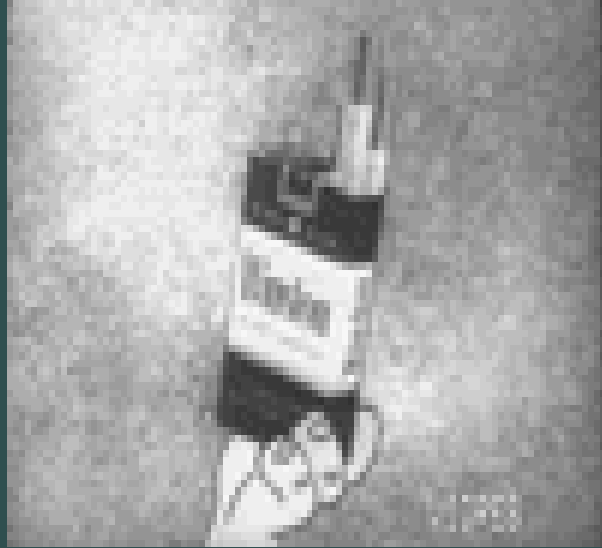
Entre los adolescentes existe una asociación FUERTE, DIRECTA entre el ver consumo de tabaco en las películas y probar cigarrillos.

Este hecho apoya que fumar en las películas juega un papel importante en la iniciación de la conducta de fumar en los adolescentes

– Promoción del tabaco

- Programación infantil

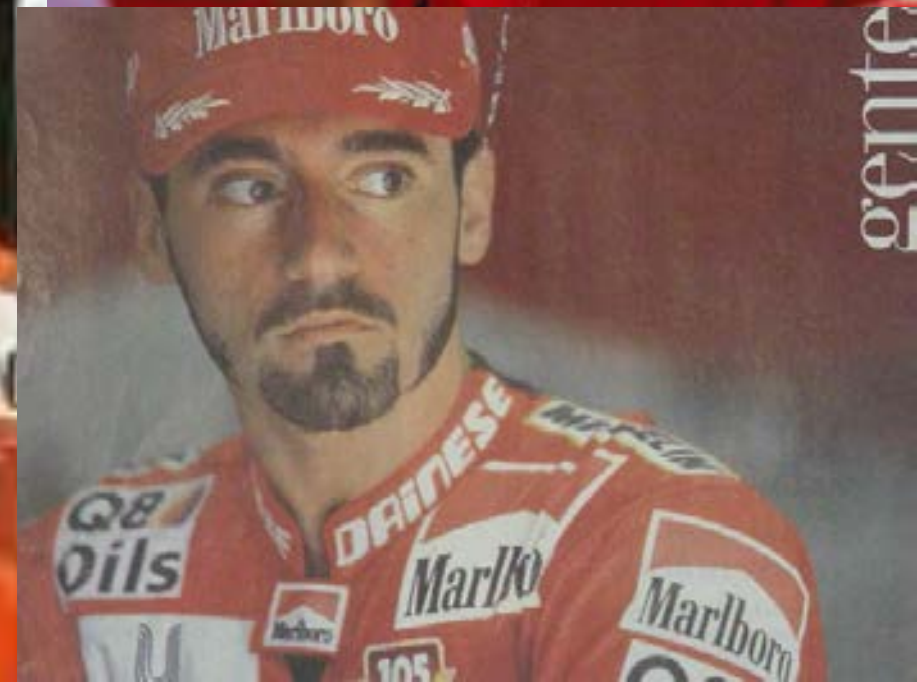




En televisión...



■ Promoción de actividades deportivas





2.500 PERSONAS

FUNGIRLS

ANIMADO



OPEN DE ESPAÑA DE BEACH VOLLEY

Puntuable para el Campeonato del Mundo

MASCULINO

del 13 al 17 de junio en la Playa de Las Teresitas en Santa Cruz de Tenerife

FEMENINO

del 4 al 8 de julio en Playa del Inglés Gran Canaria

CIRCUITO CAMEL BEACH VOLLEY

PRUEBA I

20, 21 y 22 de julio en Playa del Inglés Gran Canaria

PRUEBA II

27, 28 y 29 de julio en Playa del Inglés Gran Canaria

PRUEBA III

3, 4 y 5 de agosto en Playa de los Cristianos Tenerife

ONLY BEACH VOLLEY?

FOR

Fortuna

EQUIPO OLIMPICO

Fortuna

Lights

FERNANDO TEGÓ y JOSÉ LUIS BALCÁSTER
BOCCINADOR DEL EQUIPO OLÍMPICO DE VELA

Llevamos el tenis a lo más alto.

ven a ver a los campeones de la Copa Davis 2000 este fin de semana, en el Master Nacional de Tenis Nobel.

DEL 15 AL 17 DE DICIEMBRE EN EL RECINTO FERIAL JUAN CARLOS I DE MADRID
VENTA DE ENTRADAS EN EL CORTE INGLES



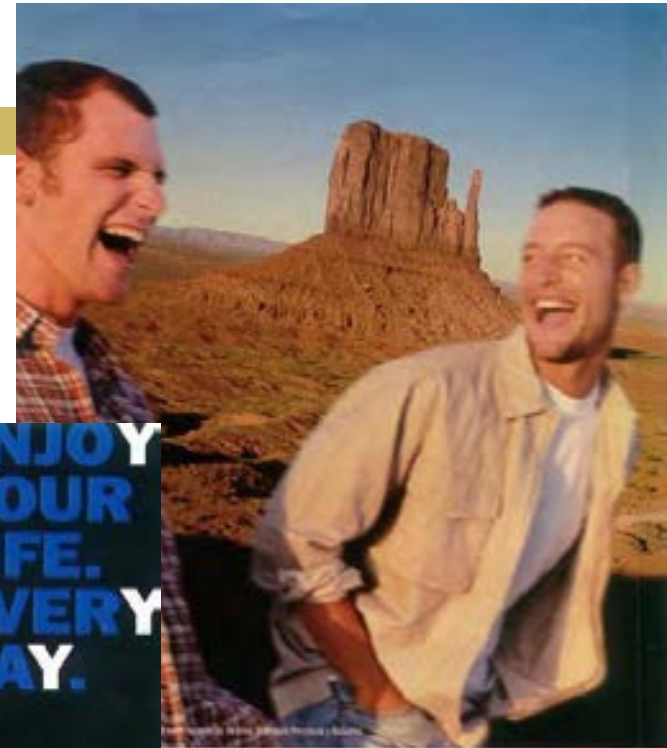
www.nobeltenis.com
NOBEL PATROCINADOR DE LA REAL FEDERACION ESPAÑOLA DE TENIS



■ Promoción de actividades de ocio y tiempo libre



Las Autoridades Sanitarias advierten que el tabaco perjudica seriamente la salud.



Las Autoridades Sanitarias advierten que





■ Promoción de estilos de vida



Marlboro

10

CIGARRILLOS



180 pts. De venta en estancos.

Las Autoridades Sanitarias advierten que el tabaco perjudica seriamente la salud.

Nic.: 0,9 mg., 0,6 mg. Alq.: 12 mg., 8mg.

MIRA CUANTO CAMEL

POR 155 Ptas.



GAMEL
Nuevo **10** Cigarrillos



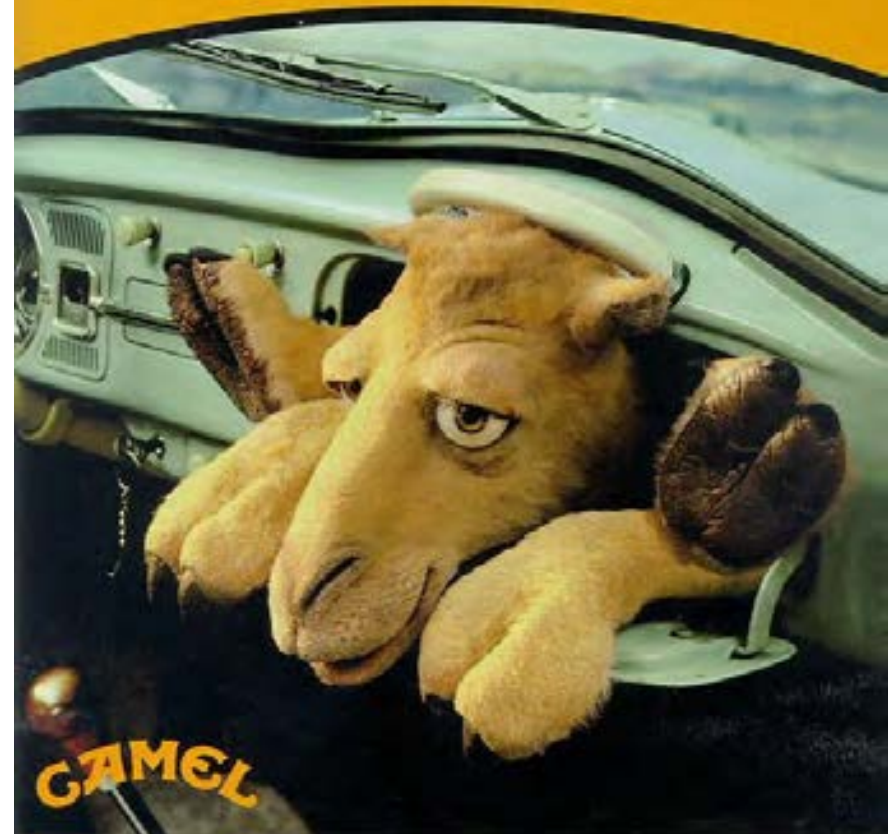
Las Autoridades Sanitarias advierten que el tabaco perjudica seriamente la salud.
F.F.: Nic.: 0,9 mg., Alq.: 12 mg. L.: Nic.: 0,7 mg., Alq.: 8 mg.

Un CAMEL
Va Con TODO.



Las Autoridades Sanitarias advierten que el tabaco perjudica seriamente la salud.

TEN SIEMPRE
Un CAMEL En el COCHE.



Las Autoridades Sanitarias advierten que el tabaco perjudica seriamente la salud.

Un CAMEL
siEMPRE satisface.



CAMEL

Los Camellos son animales salvajes que se encuentran en el desierto. No se debe beber alcohol.

This advertisement features a camel lying in a bed with white linens, looking towards the camera. The headline reads "Un CAMEL siEMPRE satisface." The Camel logo is visible on the white linens. At the bottom, there is a small disclaimer in Spanish: "Los Camellos son animales salvajes que se encuentran en el desierto. No se debe beber alcohol."

EL ÚLTIMO CAMEL DEL día
Tiene Algo Especial.

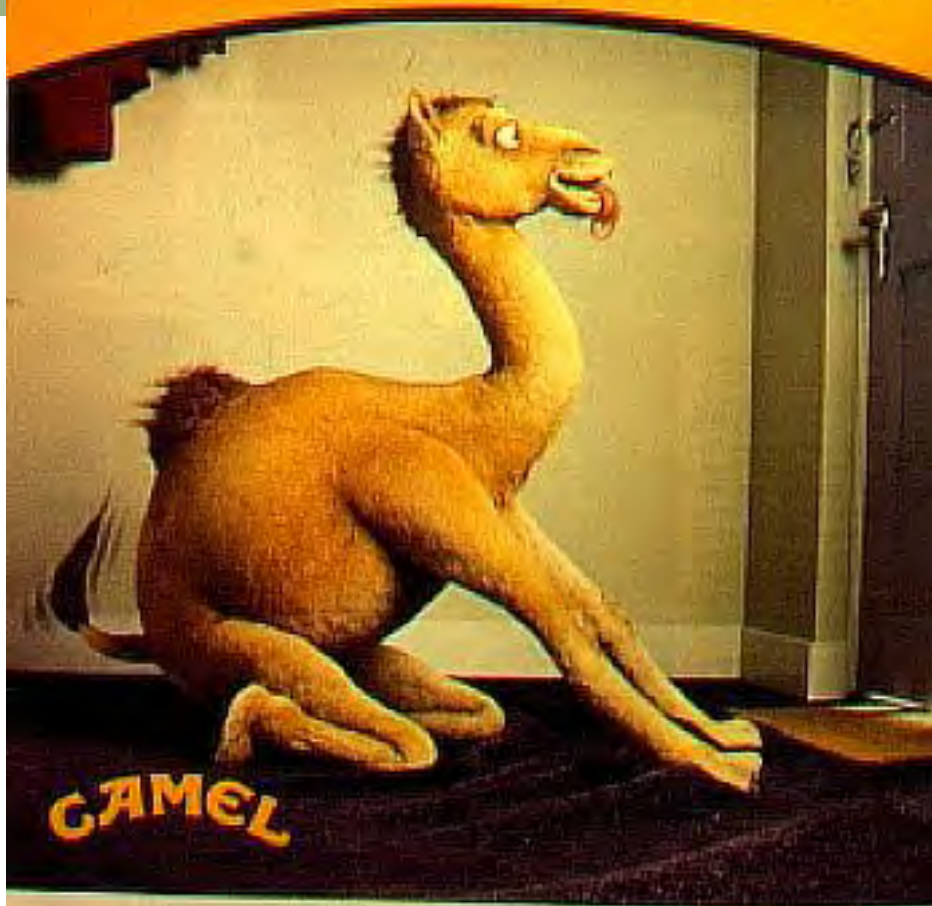


CAMEL

Los Camellos son animales salvajes que se encuentran en el desierto. No se debe beber alcohol.

This advertisement features a silhouette of a camel standing on a rock, looking up at a large full moon in a purple night sky. The headline reads "EL ÚLTIMO CAMEL DEL día Tiene Algo Especial." The Camel logo is visible on the rock. At the bottom, there is a small disclaimer in Spanish: "Los Camellos son animales salvajes que se encuentran en el desierto. No se debe beber alcohol."

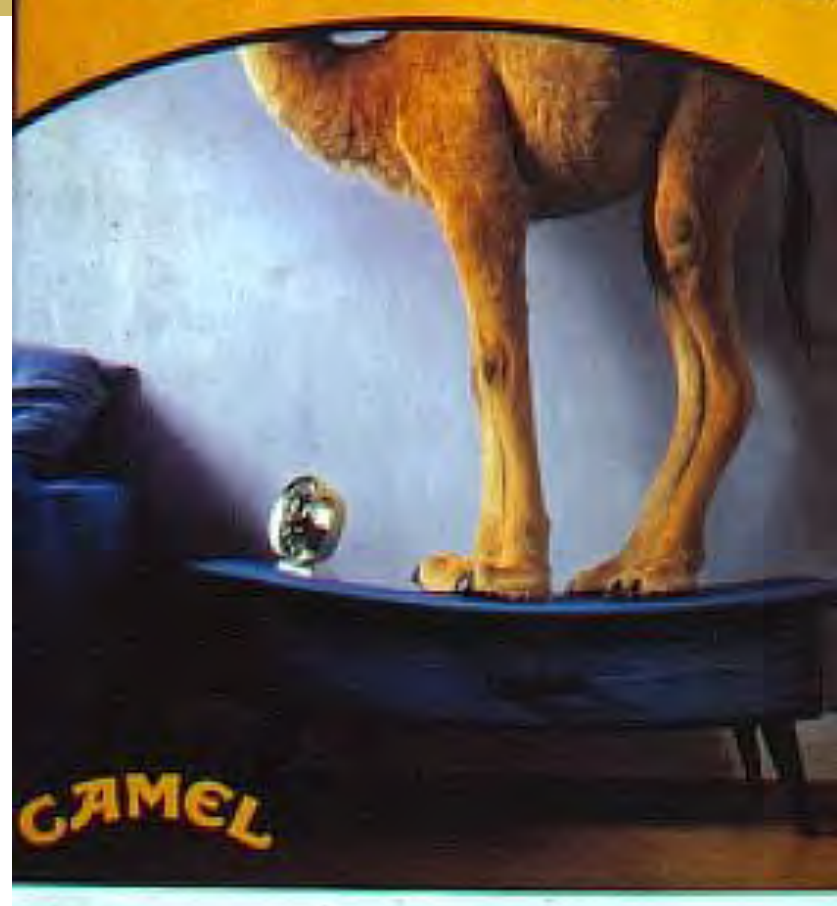
TEN SIEMPRE
Un CAMEL esperándote.



CAMEL

Las Autoridades Sanitarias advierten que el tabaco perjudica seriamente la salud.

TEN SIEMPRE UN CAMEL
a MANO... PARA DESPUÉS.



CAMEL

Las Autoridades Sanitarias advierten que el tabaco perjudica seriamente la salud.

Objetivos de la publicidad:

Estimular las recaídas en los abstinentes

- Estímulos continuos e incesantes.
- Invasión publicitaria, en todas partes.
- Todos los días y a todas horas.



¿Tengo

**pinta de
renunciar
al placer?**



**El suave
de Winston**

Las Autoridades Sanitarias advierten que el tabaco perjudica seriamente la salud.
Nic.: 0,7 mg. Alq.: 8 mg.



¿Tengo

**pinta de
no tener
gusto?**



**El sabor
de lo genuino**

Las Autoridades Sanitarias advierten que el tabaco perjudica seriamente la salud.
Nic.: 0,9 mg. Alq.: 12 mg.

LA VIDA ES DURA...



**TU TABACO NO TIENE
POR QUÉ SERLO.**



Las Autoridades Sanitarias advierten que el tabaco perjudica seriamente la salud.
Nic.: 0,7 mg. Alq.: 9 mg

LA VIDA ES DURA



**TU TABACO NO TIENE
POR QUÉ SERLO.**



Las Autoridades Sanitarias advierten que el tabaco perjudica seriamente la salud.
Nic.: 0,7 mg. Alq.: 9 mg



Las Autoridades Sanitarias advierten que el tabaco perjudica seriamente la salud.

Nic.: 0,9 mg., 0,7 mg., 0,6 mg. Alq.: 12 mg., 9 mg., 8 mg.



Las Autoridades Sanitarias advierten que el tabaco perjudica seriamente la salud.



CAMEL is a registered trademark of WorkWiss Brands, Inc.

**ENJOY
YOUR
LIFE.
EVERY
DAY.**

**CAMEL
BAGS**

Distribuido por Duna-Track.
Tfn.: 91 661 96 01



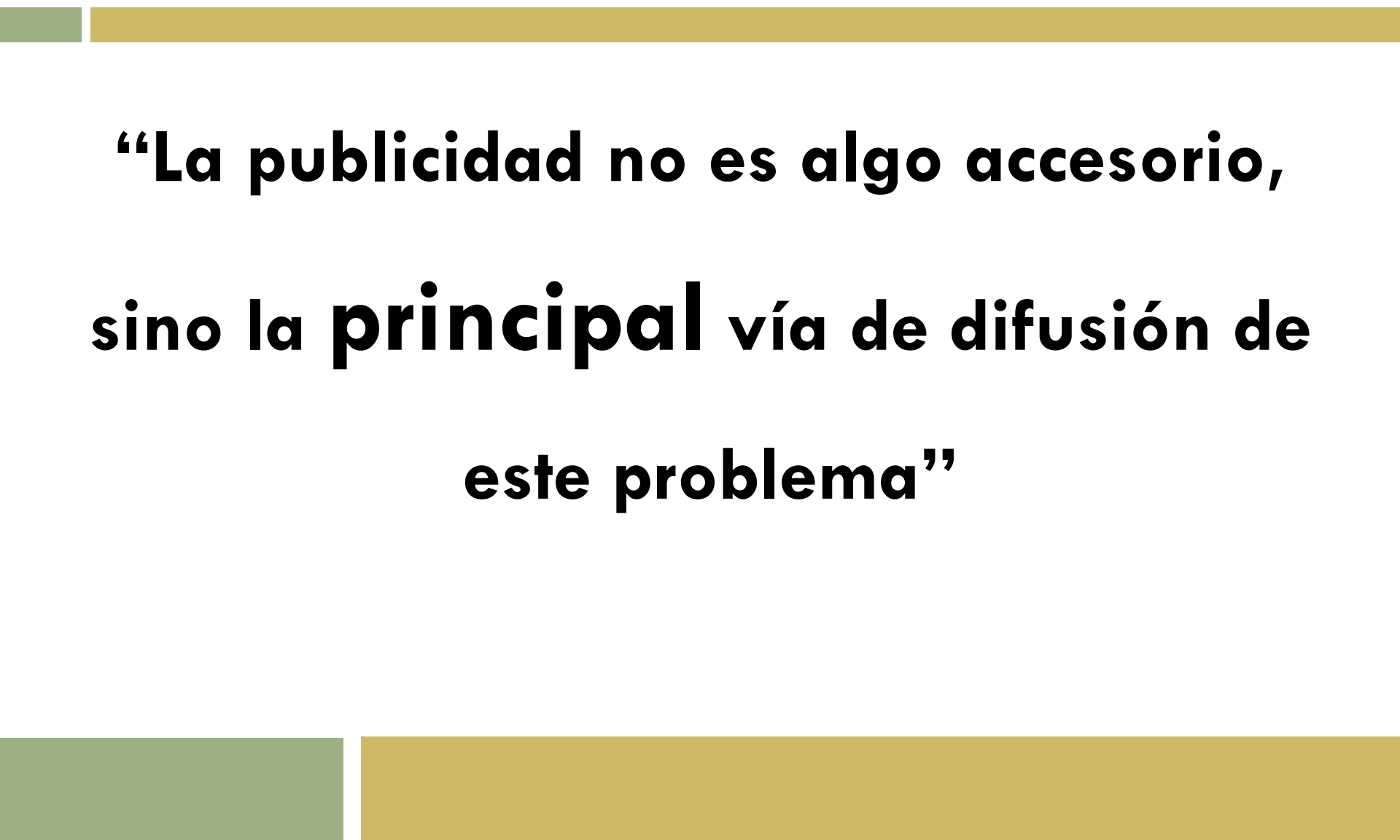
MADRID
Aventura Store
C. Comercial ABC Serrano
Serrano, 61-Local 208

VALLADOLID
Thimbu
Teresa Gil, 3

SAN SEBASTIÁN
Camel Store
Bengoetxea, 2-bajo

PAMPLONA
Aventura Saboya
Navarro Villoslada, 14

También disponible en establecimientos especializados.



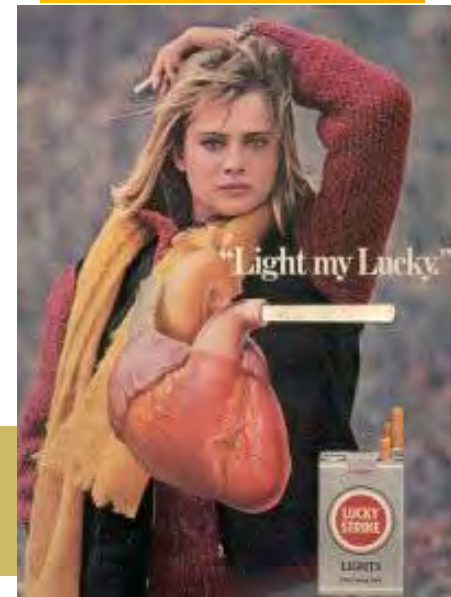
**“La publicidad no es algo accesorio,
sino la **principal** vía de difusión de
este problema”**

Por eso es necesario
“restringir” la
publicidad del
tabaco



¿Por qué prohibir?

La O.M.S. considera que la prohibición de la publicidad es una estrategia de salud pública que funciona



¿Por qué prohibir?

La publicidad del tabaco cumple todas las características de la publicidad ilícita:

- atenta contra el derecho a la salud
- es engañosa, y
- muchas veces es subliminal



"IT'S EASIER NOT
TO START...
THAN IT IS TO
STOP."





**Un informe del Banco Mundial (2000)
concluye que esta prohibición sólo es
efectiva cuando es integral y cubre todos
los medios**



Prohibido fumar

Ley 42/2010, de 30 de diciembre,
por la que se modifica la Ley 28/2005
(B.O.E. del 31 de diciembre)

**Prohibida la venta de
productos del tabaco a
menores de 18 años**

Fumar perjudica gravemente
su salud y la de los
que están a su alrededor

Ley 42/2010, de 30 de diciembre,
por la que se modifica la Ley 28/2005
(B.O.E. del 31 de diciembre)

Cómo es ahora la publicidad??



Por eso.....

HAY QUE DISIMULAR.....



Y EN LA TELE.....



Y PARA ADOLESCENTES....

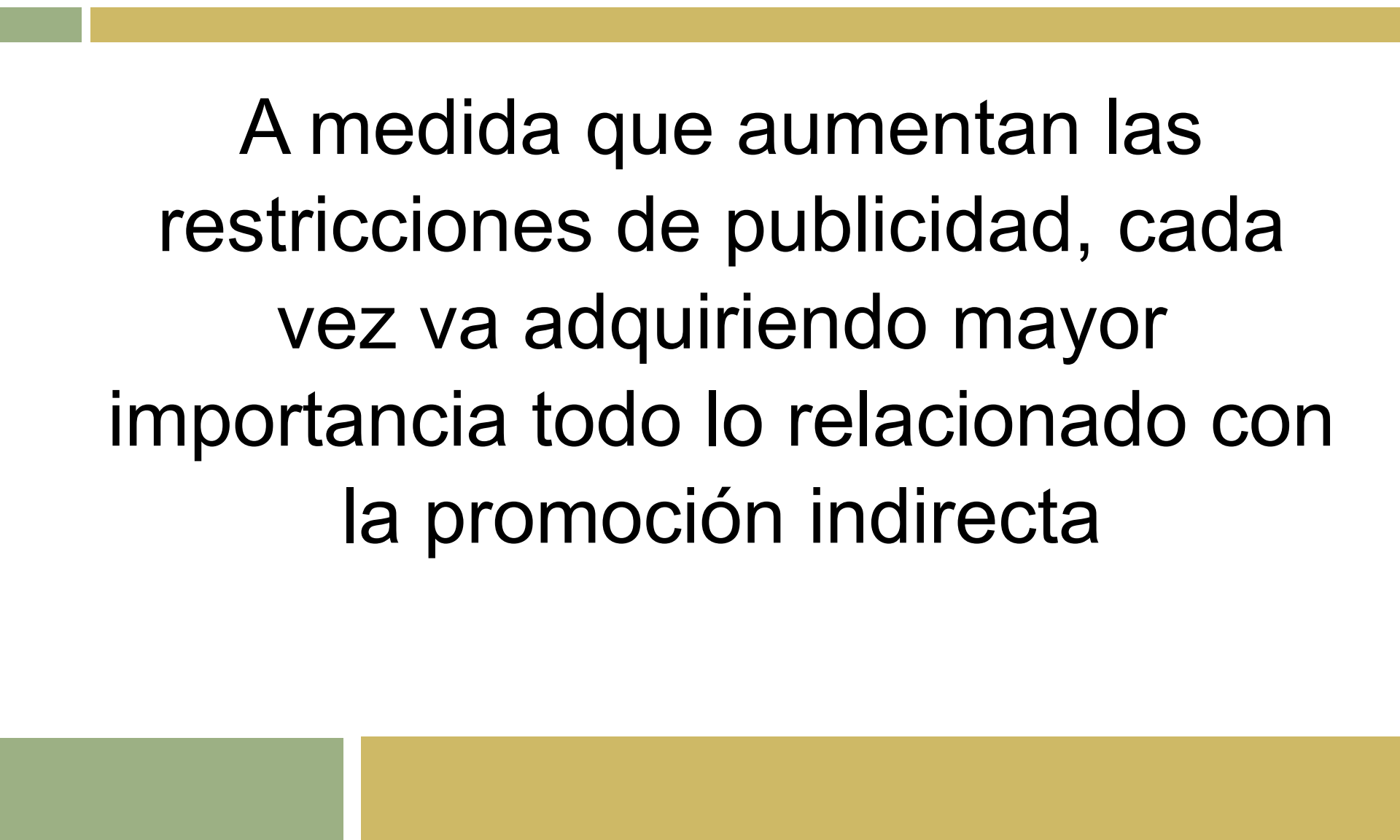


Y EL CINE INSISTE...



Y LOS FAMOSOS.....





A medida que aumentan las restricciones de publicidad, cada vez va adquiriendo mayor importancia todo lo relacionado con la promoción indirecta









**DONDE NOS
GUSTARIA ESTAR???**

Se desploman las ventas de tabaco.



Miles de españoles han dejado de fumar en el último año.

Las enfermedades relacionadas con el tabaquismo descienden considerablemente.




**El tabaco mata.
No te dejes engañar.**

SECRETARÍA DE
SANTIDAD Y COHALMO

DIRECCIÓN GENERAL
DE SALUD PÚBLICA



No se debe hacer publicidad
ni subvencionarlo, ni presentarlo
DÍA MUNDIAL SIN TABACO 

© 1999 World Health Organization, California Department of Health, Inc.

Y TERMINAR DE UNA VEZ

fumar puede
dañar el
esperma y reduce
la fertilidad

Fumar obstruye las
arterias y provoca
cardiopatías
y accidentes
cerebrovasculares

**Fumar
acorta la
vida**

fumar
provoca el
envejecimiento
de la piel

**fumar
puede matar**

Fumar puede
reducir el flujo
sanguíneo y
provoca
impotencia

su médico y
su farmacéutico
pueden ayudarle
a dejar de fumar



fumar perjudica
gravemente su
salud y la de los que
están a su alrededor

Descanse en paz



GRACIAS !!!